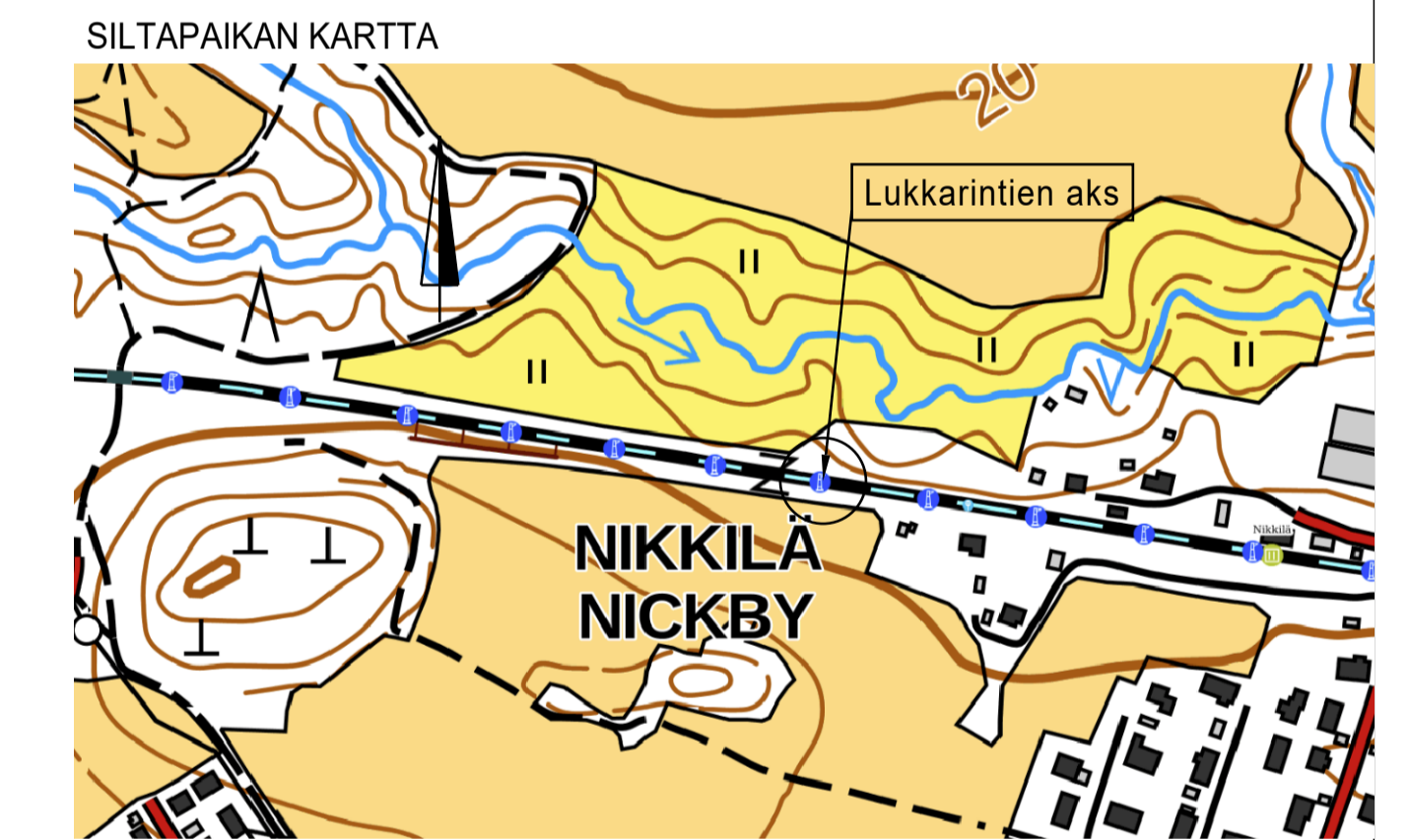
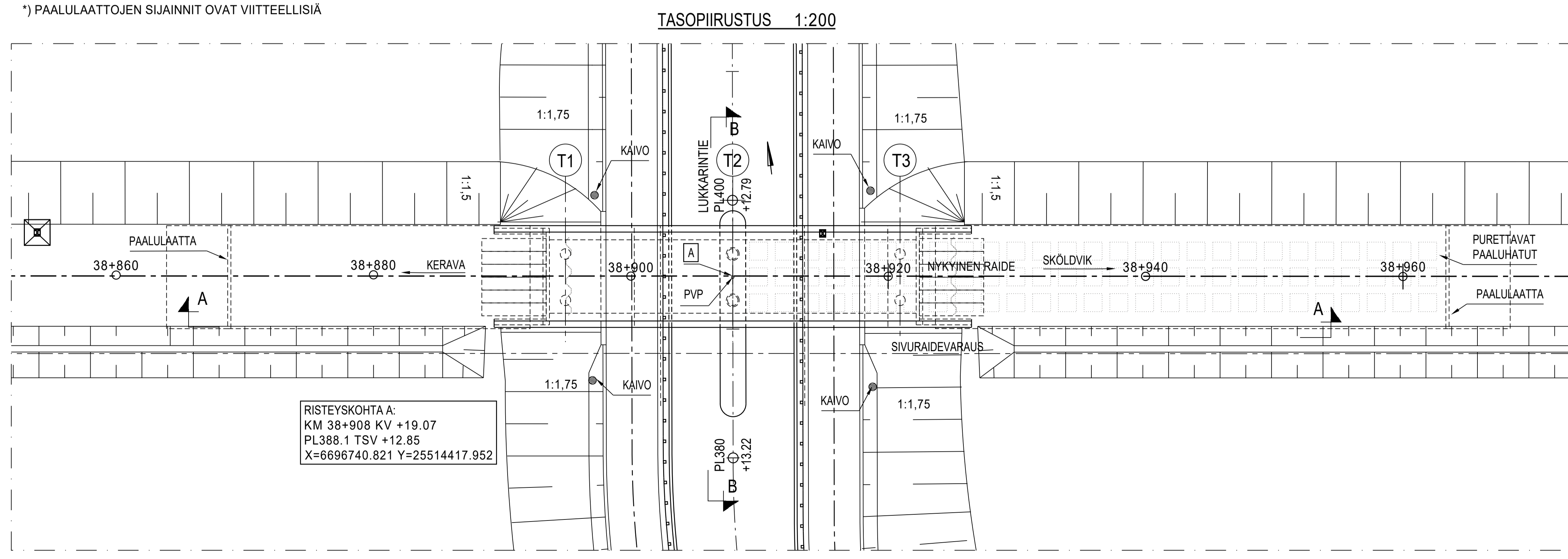


KUIVATUS: KANNELLA PITUUSKALTEVUUS TUEN T3 SUUNTAAN. TUELLA T2 HULEVESIKAIVO.  
 VERHOUKSET: LUISKIIN HARMAA BETONIKIVIVERHOUS. KEILOIHIN NURMIVERHOUS.  
 VALAISTUS: ERILLISEN SUUNNITELMAN MUKAAN.  
 SUUNNITELTU KÄYTTÖIKÄ 100v. SEURAAAMUSLUOKKA CC2.  
 LAATUVAATIMUKSET InfraRYL MUKAISET.

BETONI: KANSI Ro20, R4, C35/45-3, P30, Cnom=40mm  
 REUNAPALKKI Ro22, R4, C35/45-3, P30, Cnom=45mm  
 PAALUT Ro02, R4, C30/37-3, P30, Cnom=50mm, IT-BETONI\*  
 PILAREIDEN KUORET Ro10, R4, C35/37, P30, Cnom=40mm  
 SUOJABETONI Ro22, R4, C35/45, P50  
 SIIRTYMÄLAATTA Ro23, R4, C35/45-3, P30, Cnom=40/50mm

\*VEDENALAISSA VALUSSA BETONILUUJUUTTA NOSTETAAN 5 MPa SUUNNITTELUJUUDESTA.  
 PILARIT VERHOILLAAN BETEMI-KUORIELEMENTEILLÄ.  
 BETONITERÄS: B500B (TAI A500HW)  
 PAALUT: PORAPAALU S355J2H (TAI S440J2H) EN 10219  
 PAALUTUSTYÖLUOKKA PTL2.  
 PAALUT PORATAAN EHIÄN KALLIOON VÄHINTÄÄN 3D.  
 LAAKERIT: KIINTEÄT KALOTTILAAKERIT 6 KPL  
 KAIDE: RAUTATIESILLAN VERKKOKAIDE R15/DK R-1  
 SIIRTYMÄLAATAT: 5m PIIR. R15/DL RATA-1 MUKAISESTI  
 KANNEN PINTARAKENNE:  
 RAIDESEPELI ≥ 550 mm  
 SUOJABETONI 50 mm  
 2-KERT. KUMBITUMIKERMI (KL2) 10 mm  
 YHT. 610 mm  
 ERISTYSALUSTAN TIIVISTYS: KUMBITUMILUOSSIVELY  
 SIIPIMUURIN JA PÄÄTYPALKIN MAANVASTAISIN PINTOIHIN 2-KERT. KUMBITUMISIVELY  
 PINNOITUS: ---  
 VUOSILAATTA: OIKEASSA REUNAPALKISSA TUELLA T1  
 SILLALLE ASENNETAAN KAAPELIKANAVA MOLEMILLE REUNOILLE.  
 SILTA SUOJAMAADOITETAAN.  
 LUKKARINTIEN ALIKULKUSILLASSA VARAUDUTAAN SIVURAIDEVARAUKSEN TOTEUTUMISEEN.

\*) PAALULAATTOJEN SIJAINNIT OVAT VIITTEELLISIÄ



ESIKOPIO 7.4.2025

SILTATYYPPI		BETONINEN JATKUA ULOKELAATTASILTA	
JÄNNIMITAT	(1,5)+13,0+13,0+(1,5) m	VAPAA LEVEYS	VAPAA KORKEUS 4,6 m
HYÖTYLEVEYS	7,3 m	VINOUS	0 gon

Muut.	Sellitys	Pvm	Tehnyt	Pvm	Hjv.
		Hanke tai rataisuus NG8 Nikkilän kartanon KS, Sipoo Kerava-Sköldvik rata Suunnitteluvaihe Katusuunnitelma Piirustuksen sisältö Lukkarintien alikulkusilta Pääpiirustus			
		Sipoon piir.no 128-4-400 Mittakaava 1:100 Koordinaati- ja korkeusjärj. ETRS-GK25 / N2000 Raiteiden nro 131			
Tarkastaja	29.11.2024	Kari Niemi / A-Insinööri			
Hjv.	7.4.2025	Marjo Bruun	Paikka	Laji	Numero
Väyryshjv.	xx.xx.xxxx				
			4032	AKS	- 911

Taitorakennerekisterin yksilöintinumero: