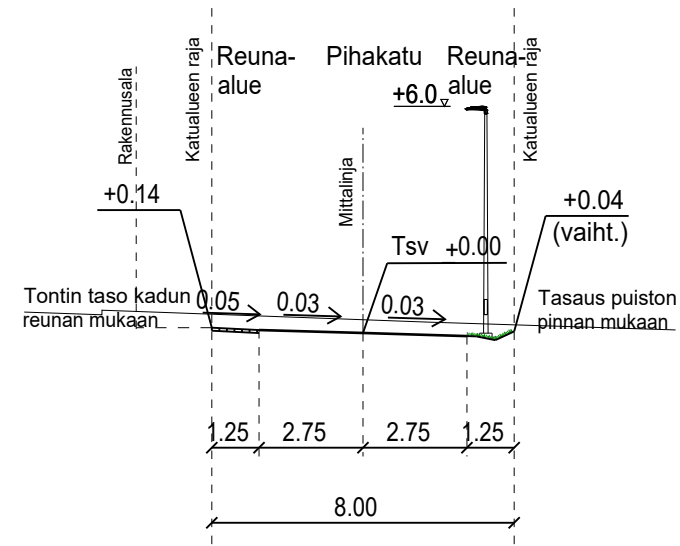
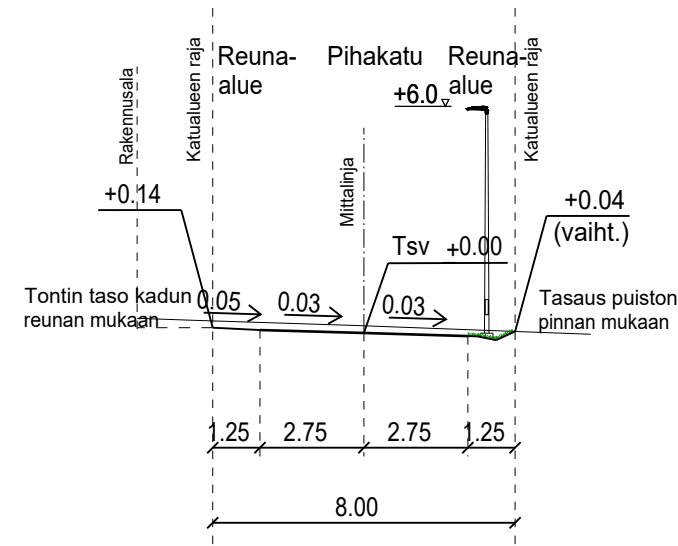


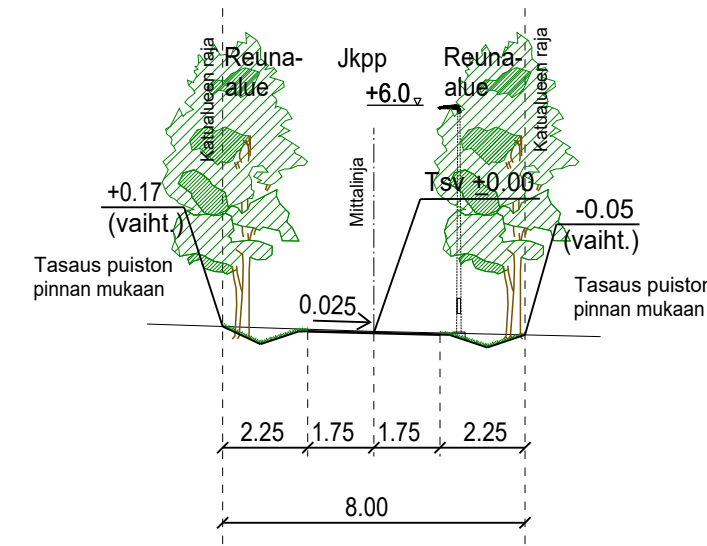
TYYPPIPOIKKILEIKKAUS
MYLLYVERÄJÄNPOLKU PL25
1:200



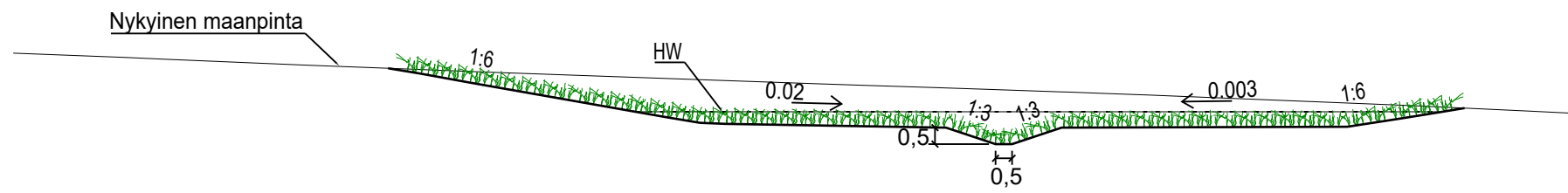
TYYPPIPOIKKILEIKKAUS
MYLLYVERÄJÄNPOLKU PL50
1:200



TYYPPIPOIKKILEIKKAUS
MYLLYVERÄJÄNPOLKU PL100
1:200

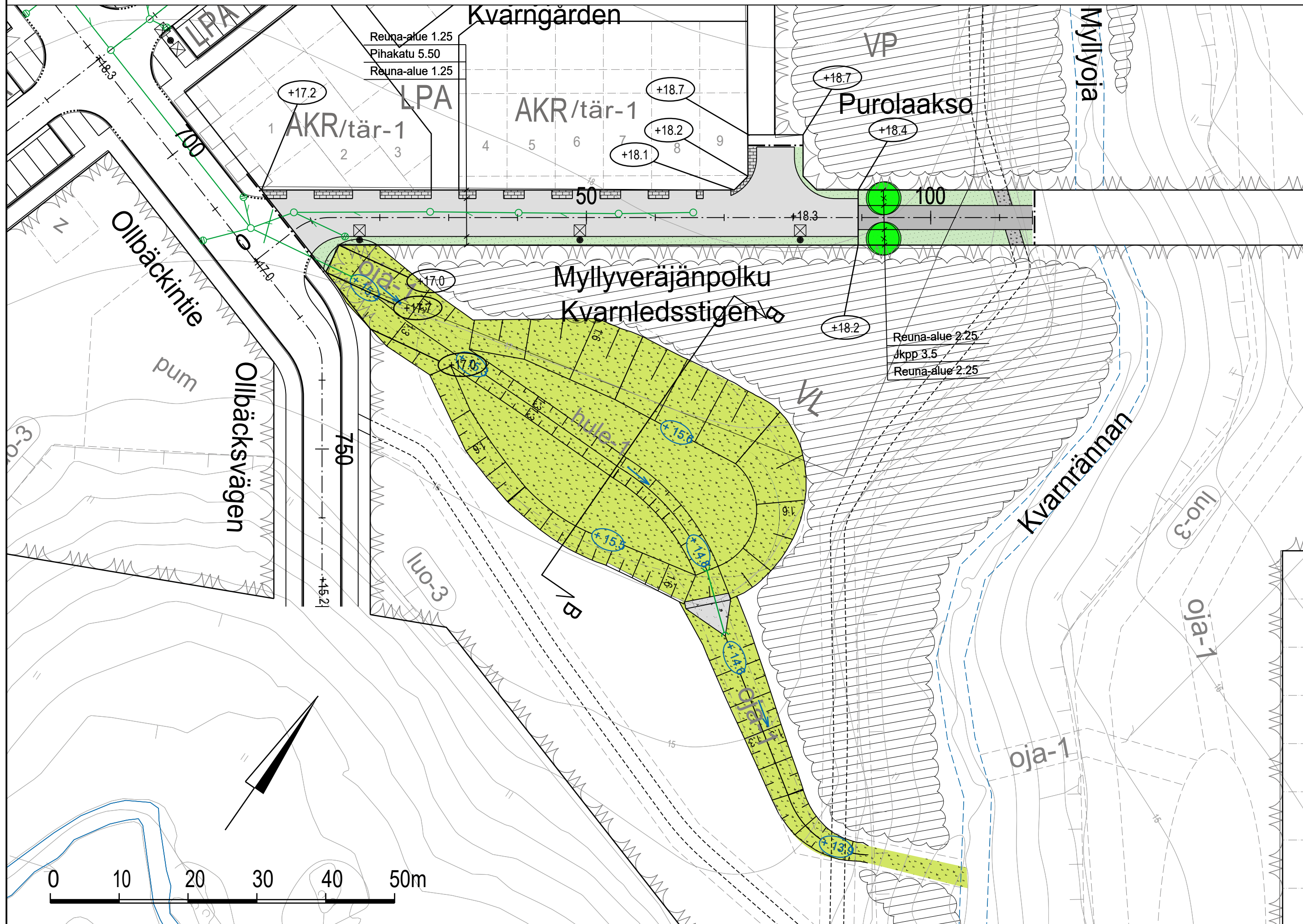


LEIKKAUS B-B



PIIRUSTUSMERKINNÄT

- Suunnitelmaraja
- Tontin likimääräinen nurkkakorko
- Kadun likimääräinen korkeusasema
- Upotettu reunatuki
- Ajorata/jkpp, asfalttia
- Kiveys
- Istutettava lehtipuu
- Viheralue
- Kivituhka
- Murske
- Metsä/niitty/käyttöviherialue
- Valaisinpylväs
- Ohjeellinen puistoreitti
- Hulevesiviemäri
- Hulevesikaivo
- Tarkastuskaivo
- Oja
- Ojan likimääräinen korkokulema



1:10 000

ESIKOPIO 14.2.2025



www.sipoo.fi
sähköposti: etunimi.sukunimi@sipoo.fi

MYLLYVERÄJÄNPOLKU JA PUROLAAKSO
PLV 0-115

Katu- ja puistosuunnitelma sekä tyyppipoikkileikkaukset

| | | | | | |
|--|----------|----------------------------------|-------|-----------|-----------------|
| MK | LIITTYY | TASOKOORDINAATISTO: ETRS-GK25 | NRO | 128-20-1 | |
| 1:500, | KORVAA | KORKEUSJÄRJESTELMÄ: N2000 | HYV. | . | . |
| 1:200 | KORVATTU | ASEMAKAAVA | PROJ. | . | . |
| Ramboll Finland Oy Myllypuronkatu 8 57220 SAVONLINNA puh. 020 755 611 | | | HYV. | 14.2.2024 | Satu Kuparinen |
| | | | TARK. | 14.2.2024 | Jaakko Tolvanen |
| | | | LAAT. | 14.2.2024 | Kari Kiviranta |