

SIPOON OPISTON VERHOILUN JA KUDONNAN TÄMÄNHETKISET TILAT

Mårtensby skolassa opiston verhoilulla on käytössä kaksi luokkahuonetta varsinaiselle verhoilulle ja ompelimo. Nämä ovat yhteiskooltaan noin 104 m². Tämän lisäksi verhoilulla on pieni keittiötila noin 10 m² ja käytävällä komeroita. Pääkäytävällä on WC-tilat.

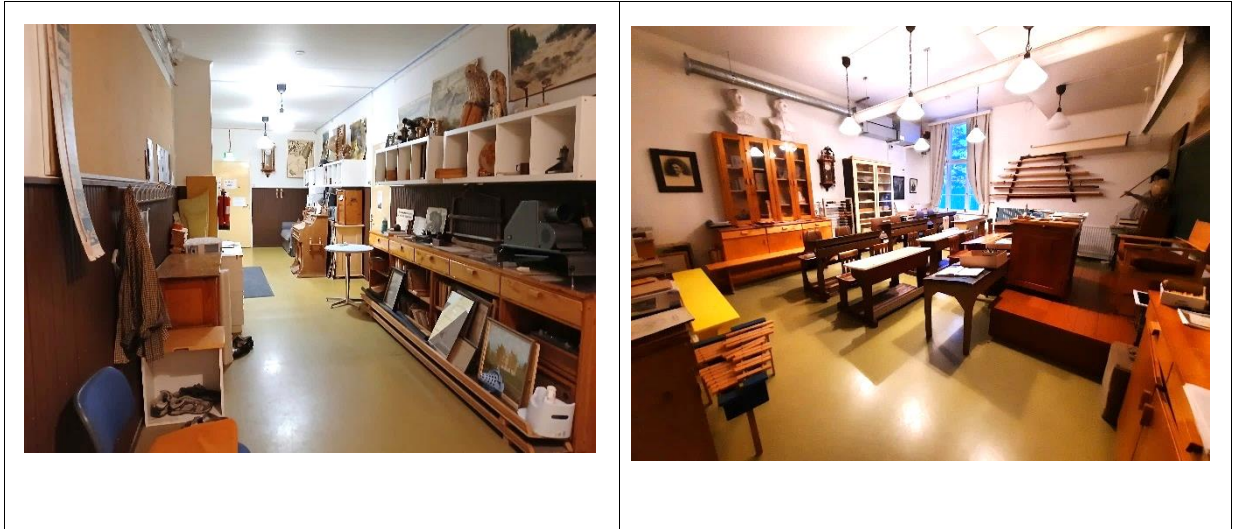
Nykyiset luokkatilat ovat verhoiluun ahtaat, eikä niihin saada toiminnalle mm. riittävästi säilytys- ja laskutilaa. Lattioilla olevilta nojatuoleilta puuttuu väliaikaissäilytystila kurssipäivien välille.



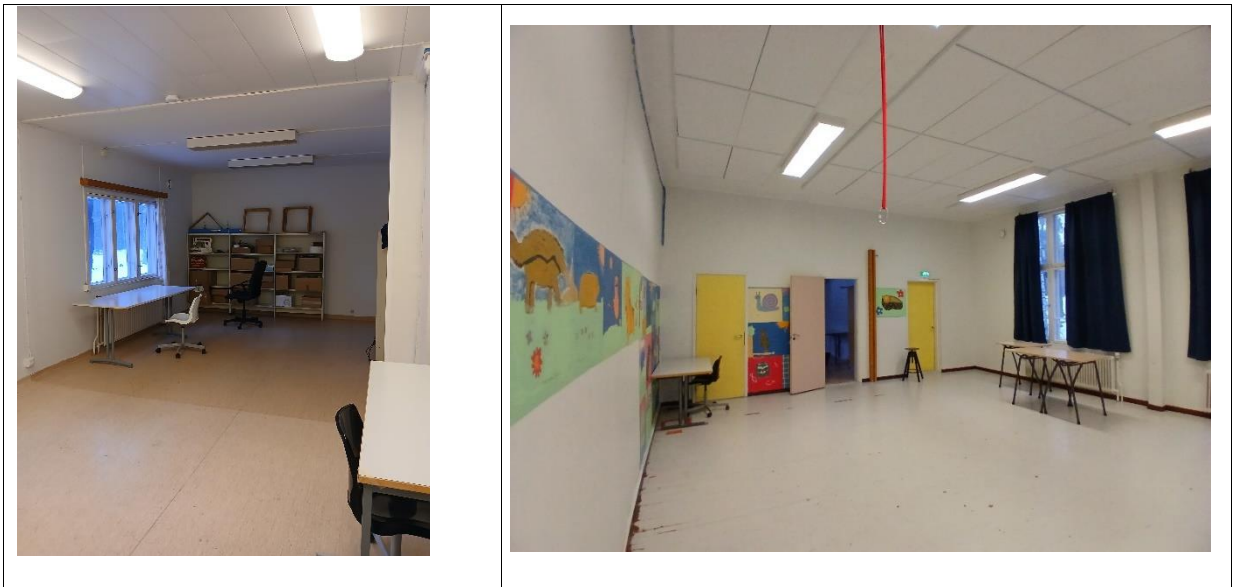
Kudonnan käytössä on rakennuksen 2.kerros. Tilaan kuuluu eri korkuisia ja eri tasoissa olevia huoneita, komeroita ja keittiö. Ala on noin 132 m². Tilat ovat pieniä.



Koulumuseolla on käytössään yksi luokkahuone. Tämän lisäksi näyttelyyn kuuluvia kalusteita ja tavaroita on rakennuksen pääkäytävällä. Käytävällä olevat museon tavarat eivät ole vitriineissä ja niihin pääsee kuka tahansa rakennuksessa vieraileva käsiksi. Vanhat kalusteet ovat isoja ja tilaa vaativia. Museo tarvitsisi isommat tilat laajan kokoelmansa takia.



Sipoon opistolle tarpeettomat tilat, joita ei voida käyttää aktiivisesti, ovat mm. uudempi laajennusosa ja liikunta- / juhlasali.



SIPOON OPISTON VERHOILUN JA KUDONNAN UUDET TILAT

Talman vanhan koulun A-osasta opistolle on varattu 1.kerroksesta vanha puukäsityöluokka sivuhuoneineen (noin 330 m²) ja 2.kerroksen kolme isoa opetusluokkaa (noin 158 m²). Lisäksi kokonaisuuteen kuuluu rakennusosan käytävät ja WC-tilat.

Puukäsityöluokan kokonaisuuteen sijoitettaisiin huonekaluverhoilu ja ompelimo. Toiminnot saisivat tarvittavaa lisätilaa. 2.kerrokseen sijoitettaisiin kudonta. Tilat ovat toimivan malliset ja opetuskäyttöön tarkoitettut. Mahdollisesti A-osaan saadaan sijoitettua muutakin opiston kurssitoimintaa. Alla on esimerkkikuvia tiloista ennen remonttia:



Kevään 2025 tiloihin tehdään kattava pintaremontti, uusitaan valaisimet ja varmistetaan ilmanvaihdon toimivuus kokonaisuudessaan. Remontissa voidaan huomioida myös opiston toiveet tilojen suhteen. Kyseinen remontti tehtäisiin joka tapauksessa kyseisiin tiloihin riippumatta siitä, tuleeko Sipoon opiston tiloihin. Tilat on tarkoitus palauttaa kunnan sisäisen vuokrauksen piiriin.

KOULUMUSEON UUDET TILAT

Laajempaan tilatarpeeseen ja keskeisempään sijaintiin perustuen koulumuseolle on ehdotettu uudeksi tilaksi Nikkilän keskustassa sijaitsevan Ratatuvan 1.kerrosa. Kyseessä on vanha hirsirunkoinen rakennus omalla pihalla, joten se sopii hyvin koulumuseon ideologiaan. Ratatuvalla museo saisi alakerrasta kolme eri käyttötilaa, varastoja, keittiön ja WC-tilat. Tiloihin on oma sisäänkäynti. Tilat pintaremontoidaan ennen sisäänmuuttoa. Alla on tiloista mallikuvia ennen remonttia:





Rakennus mahdollistaa Nikkilän alueen kouluille ja varhaiskasvatukselle paremmat vierailumahdollisuudet, koska rakennukseen voidaan saapua kävellen ja aikaa ei mene niin paljoa matkoihin. Söderkullan alueelta ja Keravalta museolle pääsisi ilman vaihtoa julkisen liikenteen busseilla, jolloin ei tarvittaisi tilausajoa. Kunnan Kulttuuripalvelut on myös alustavasti lausunut, että 2.kerrokseen voitaisiin sijoittaa mahdollisesti muuta kulttuuritoimintaa (esim. taiteilijoiden tiloja).

Ratatupa jää kunnan omistukseen alueen kaavoituksen takia, eikä sitä voida myydä. Näin ollen rakennuksen käyttöä toimitilatarkoitukseen jatketaan tulevaisuudessakin. Vanhana rakennuksena se ei kuitenkaan sovellu mm. nykyvaatimusten mukaiseen koulu- tai päiväkotikäyttöön. Rakennus ei myöskään ole esteetön. Nyt suunniteltuun kulttuuritoimintaan rakennus soveltuu kuitenkin hyvin, koska kyseisen yksikön toiminnassa on monia erilaisia tarpeita ja monenlaisia käyttäjiä. Rakennus kuuluu osanaan myös Iso Kylätien vanhaan katukuvaan ja on alueen kulttuuriperintöä.