

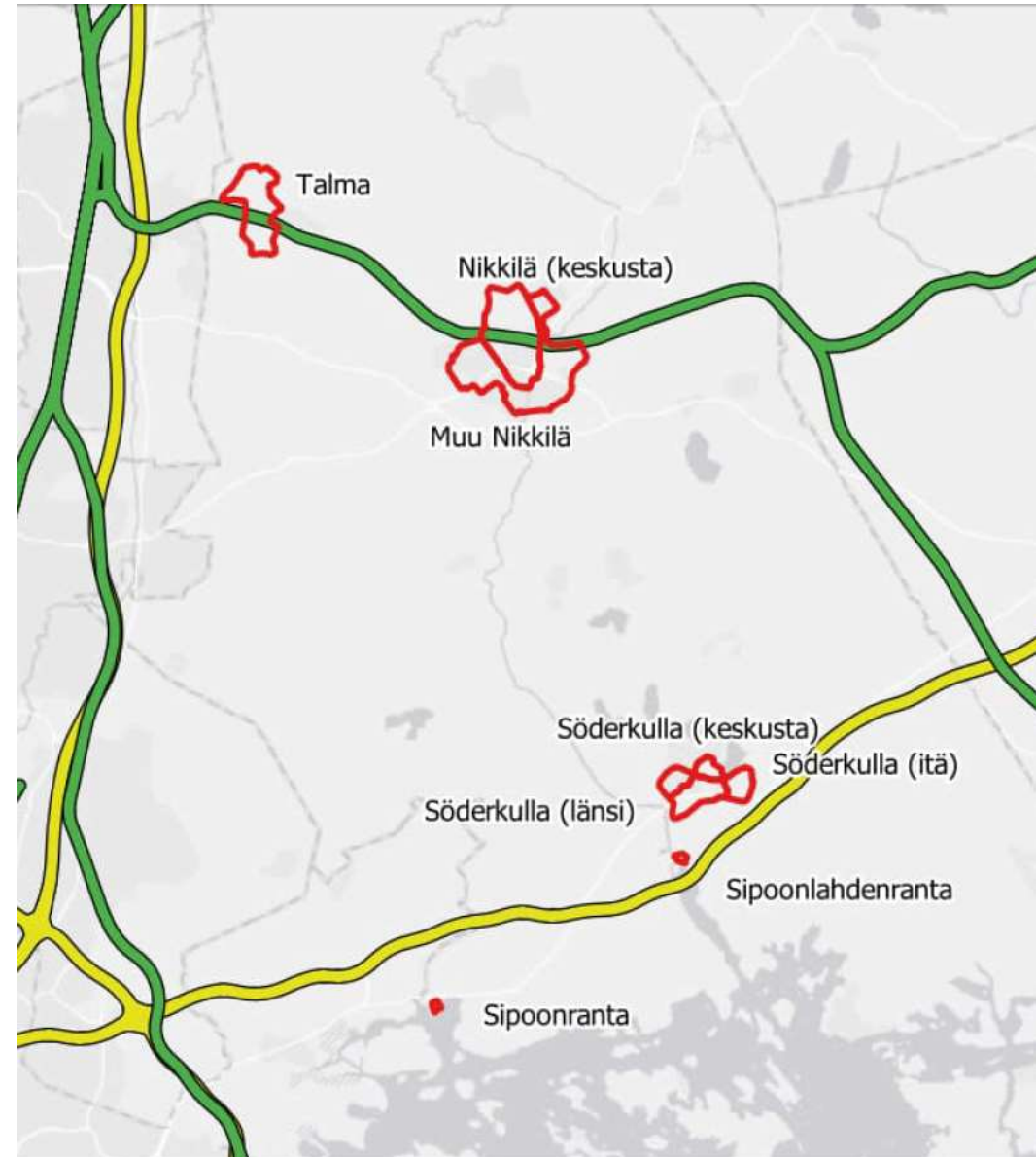
# **Tonttihintavyöhykkeet ja vyöhykehinnat 2024 Tomtpriszonerna och tomtpriserna 2024**

Sipoon kunta



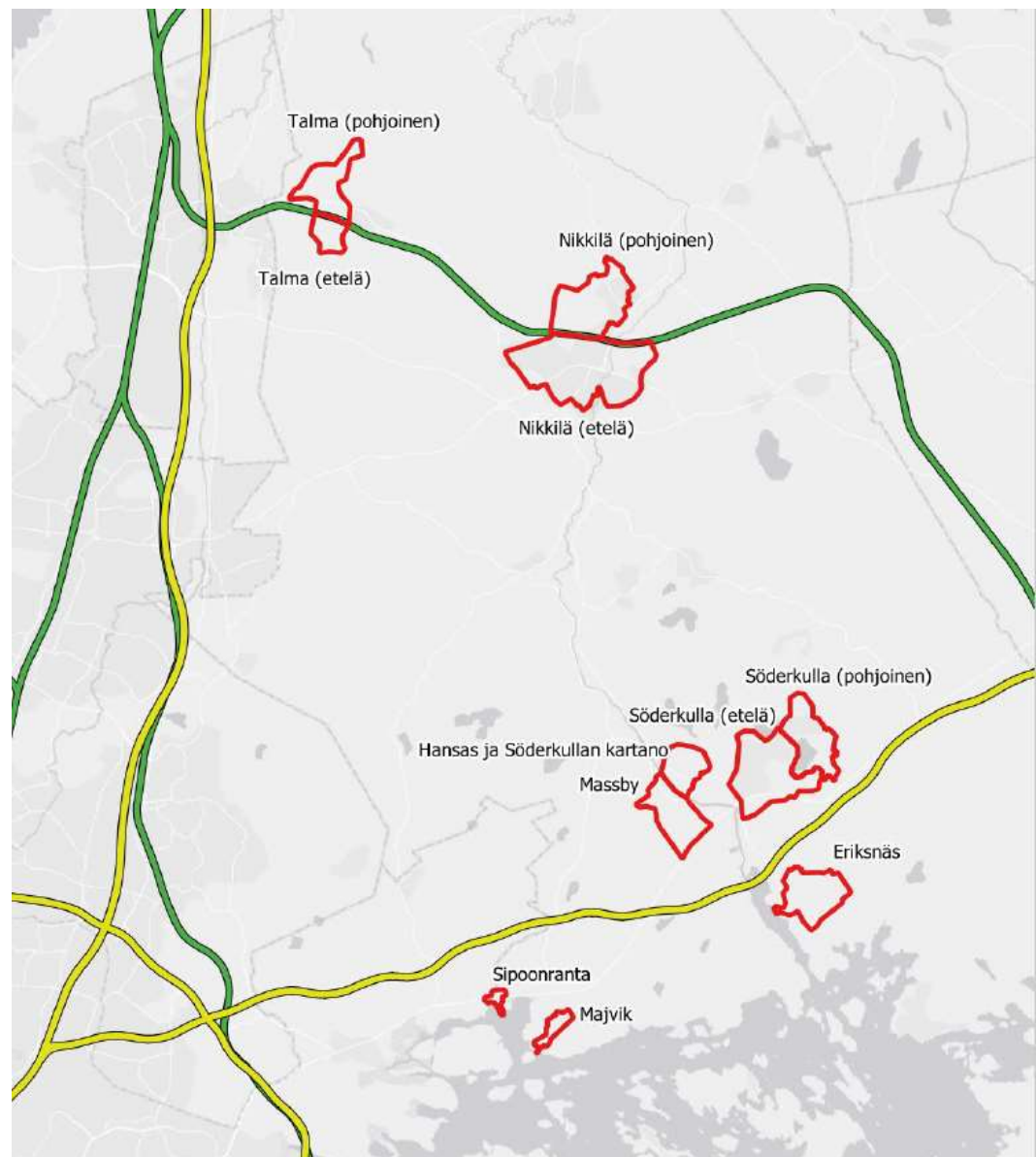
# Asuinkerrostalotonttien vyöhykkeet (A, AK, AL)

Alue	Hinta
Nikkilä, keskusta	200 €/k-m <sup>2</sup>
Nikkilä, muu	150 €/k-m <sup>2</sup>
Söderkulla, keskusta	280 €/k-m <sup>2</sup>
Söderkulla, itä	220 €/k-m <sup>2</sup>
Söderkulla, länsi	220 €/k-m <sup>2</sup>
Sipoonlahdenranta	130 €/k-m <sup>2</sup>
Sipoonranta	200 €/k-m <sup>2</sup>
Talma	150 €/k-m <sup>2</sup>



# Asuinpientalotontittien vyöhykkeet (AO, A, AP, AR, AKR)

Alue	Hinta			
	Omakotitontit	Yhtiömuotoiset pientalotontit		
			e = 0,3	e = 0,5
Nikkilä, etelä	100 €/maa-m <sup>2</sup>	90 €/maa-m <sup>2</sup>	300 €/k-m <sup>2</sup>	180 €/k-m <sup>2</sup>
Nikkilä, pohjoinen	90 €/maa-m <sup>2</sup>	75 €/maa-m <sup>2</sup>	250 €/k-m <sup>2</sup>	150 €/k-m <sup>2</sup>
Söderkulla, etelä	130 €/maa-m <sup>2</sup>	120 €/maa-m <sup>2</sup>	400 €/k-m <sup>2</sup>	240 €/k-m <sup>2</sup>
Söderkulla, pohj.	130 €/maa-m <sup>2</sup>	120 €/maa-m <sup>2</sup>	400 €/k-m <sup>2</sup>	240 €/k-m <sup>2</sup>
Sipoonranta	200 €/maa-m <sup>2</sup>	170 €/maa-m <sup>2</sup>	570 €/k-m <sup>2</sup>	340 €/k-m <sup>2</sup>
Eriksnäs	90 €/maa-m <sup>2</sup>	80 €/maa-m <sup>2</sup>	270 €/k-m <sup>2</sup>	160 €/k-m <sup>2</sup>
Hansas, Söderkullan kartano	100 €/maa-m <sup>2</sup>	85 €/maa-m <sup>2</sup>	280 €/k-m <sup>2</sup>	170 €/k-m <sup>2</sup>
Massby	90 €/maa-m <sup>2</sup>	80 €/maa-m <sup>2</sup>	270 €/k-m <sup>2</sup>	160 €/k-m <sup>2</sup>
Talma, etelä	80 €/maa-m <sup>2</sup>	75 €/maa-m <sup>2</sup>	250 €/k-m <sup>2</sup>	150 €/k-m <sup>2</sup>
Talma, pohjoinen	80 €/maa-m <sup>2</sup>	75 €/maa-m <sup>2</sup>	250 €/k-m <sup>2</sup>	150 €/k-m <sup>2</sup>
Majvik	160 €/maa-m <sup>2</sup>	130 €/maa-m <sup>2</sup>	430 €/k-m <sup>2</sup>	260 €/k-m <sup>2</sup>



# Liike- ja työpaikka- alueiden vyöhykkeet (T, TY, KTY)

- Yritystonttien vyöhykehinta ei koske päivittäistavara-kaupan tontteja, huoltoasematontteja, eikä tontteja, jotka on osoitettu vähittäiskaupan suuryksiköitä varten

Alue	Hinta
Bastukärr	100 €/k-m <sup>2</sup>
Vaahterämäki	80 €/k-m <sup>2</sup>
Susikuja	60 €/k-m <sup>2</sup>
Savijärvi	85 €/k-m <sup>2</sup>
Box	60 €/k-m <sup>2</sup>
Kallbäck-Söderkulla	75 €/k-m <sup>2</sup>
Massby	40 €/k-m <sup>2</sup>
Rajakulma	35 €/k-m <sup>2</sup>

