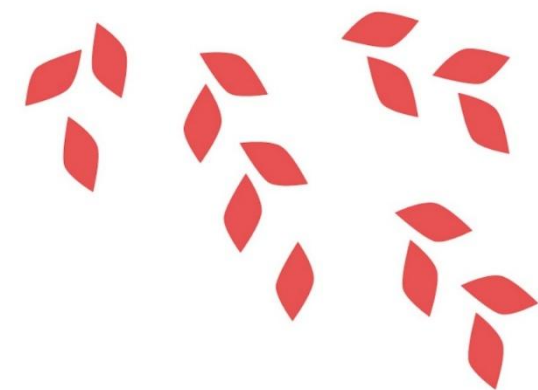


Erityisopetuksen resursointivertailu - Jämförelse av specialundervisning



Sipoo, Porvoo & Helsinki - suomenkielinen

Sipoo, suomenkielinen

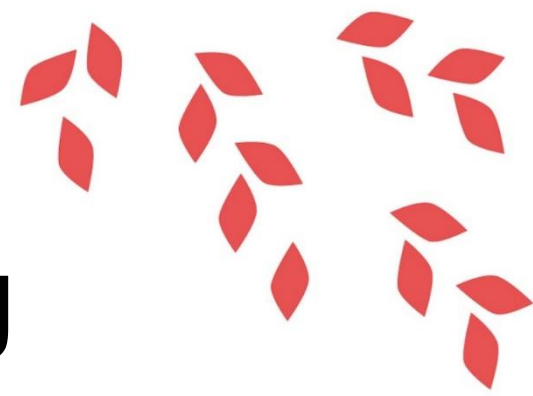
- 1630 oppilasta
- 12 erityisryhmää eli 136 oppilasta yhtä ryhmää kohden
 - Erityisluokat: 10 kpl (6 kpl vl 1-6, 4 kpl vl 7-9 = Jokipuisto 2, Lukkari 2, Sipoonjoki 3, Sipoonlahti 3)
 - Joustavan perusopetuksen ryhmät: 2 kpl

Porvoo, suomenkielinen

- 3900 oppilasta
- 22 erityisryhmää eli 177 oppilasta yhtä ryhmää kohden
 - Erityisluokat: 15 kpl
 - Vaativan erityisen tuen luokat: 5 kpl (kehitysvammaiset, autistit, vaikeat kielelliset vaikeudet)
 - Joustavan perusopetuksen ryhmät: 2 kpl

Helsinki, suomenkielinen

- 42997 oppilasta
- 367 erityisryhmää eli 117 oppilasta yhtä ryhmää kohden
 - Erityisluokat: 211 kpl
 - Vaativan erityisen tuen luokat: 149 kpl (kehitysvammaiset, autistit, vaikeat kielelliset vaikeudet)
 - Joustavan perusopetuksen ryhmät: 7 kpl



Sibbo & Helsingfors, svenskspråkig

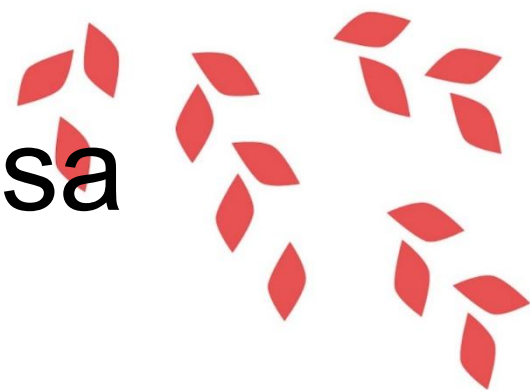
Sibbo svenska

- 1000 elever
- 9 "spec" klasser dvs 111 elever/klass
 - Specialklasser: 8 st (Söderkulla=2, Kyrkoby=2, KVS=4)
 - Jopo = Flex 1 st

Helsingfors svenska

- 4100 elever
- 26 "spec" klasser dvs 158 elever/klass
 - Specialklass: 14 st
 - Specialklass med stöd: 3 st
 - Grupper för elever med förlängd lp: 8 st
 - Jopo = Flex 1 st

Pienluokkien oppilasmäärät Sipooossa Iv 2022-2023 - suomenkieliset

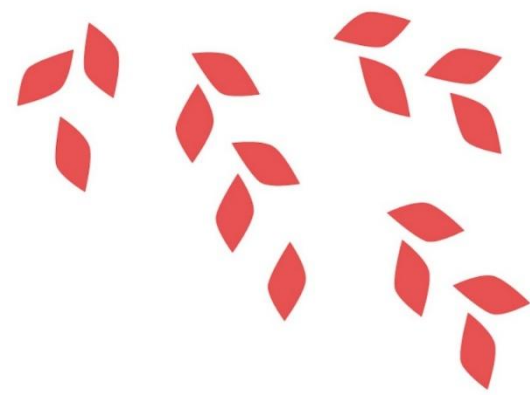


- Jokipuisto – ka 14 oppilasta/ryhmä/opettaja
 - pienryhmä 1-4: 13 oppilasta, 1 opettaja
 - pienryhmä 4-6: 15 oppilasta, 1 opettaja
- Lukkari – ka 6 oppilasta/ryhmä/opettaja
 - pienryhmä 1-6: 12 oppilasta, 1 opettajaa
 - Huom. toinen opettaja palkattu 1.12.2022 alkaen
- Sipoonlahti – ka 8,7 oppilasta/ryhmä/opettaja
 - pienryhmä 1-3: 9 oppilasta, 1 opettaja
 - pienryhmä 5-6: 8 oppilasta, 1 opettaja
 - pienryhmä 7-9: 9 oppilasta, 1 opettaja
 - jopo-luokka: 4 oppilasta, 1 opettaja (ei huomioitu keskiarvon laskemisessa)
- Sipoonjoki – ka 9,5 oppilasta/ryhmä/opettaja
 - pienryhmä 7-8: 9 oppilasta, 1 opettaja
 - pienryhmä 9: 10 oppilasta, 1 opettaja
 - inklusioluokka 8: 19 oppilasta, joista 4 erityisen tuen päätös (ei huomioitu keskiarvon laskemisessa)
 - jopo-luokka: 8 oppilasta, 1 opettaja (ei huomioitu keskiarvon laskemisessa)

Pienluokkien oppilasmäärät Sipoossa Iv 2022-2023 - ruotsinkieliset



- Kyrkoby – ka 4,5 oppilasta/ryhmä/opettaja
 - pienryhmä 3-4: 5 oppilasta, 1 opettaja
 - pienryhmä 5-6: 4 oppilasta, 1 opettaja
- Söderkulla – ka 6 oppilasta/ryhmä/opettaja
 - pienryhmä 3-4: 6 oppilasta, 1 opettajaa
 - pienryhmä 5-6: 6 oppilasta, 1 opettajaa
- Kungsvägen – ka 6,5 oppilasta/ryhmä/opettaja
 - pienryhmä 7-9: 6 oppilasta, 1 opettaja
 - pienryhmä 9: 7 oppilasta, 1 opettaja
 - inklusioluokka 8: 19 oppilasta, joista 5 erityisen tuen päätös (ei huomioitu keskiarvon laskemisessa)
 - inklusioluokka 8: 19 oppilasta, joista 6 erityisen tuen päätös (ei huomioitu keskiarvon laskemisessa)
 - jopo-luokka: 7 oppilasta, 1 opettaja (ei huomioitu keskiarvon laskemisessa)



Yksilöllistetty oppimäärä väh. 1 oppiaineessa – yht. 60 oppilasta

- Gumbostrand – 1 oppilas
- Jokipuisto – 9 oppilasta (ml. 2 kehitysvammaista oppilasta)
- Kyrkoby – 5 oppilasta
- Kungsvägen – 26 (ml. 2 kehitysvammaista oppilasta)
- Lukkari – 1 oppilas (kehitysvammainen oppilas)
- Norra Paipis – 1 oppilas
- Sipoonjoki – 5 oppilasta (vl 7-9)
- Sipoonlahti – 5+2 oppilasta (5 oppilasta ml. 2 kehitysvammaista oppilasta vl 1-6 , 3 oppilasta vl 7-9)
- Söderkulla – 2 oppilasta
- Södra Paipis – 1 oppilas
- Talma – 2 oppilasta



PoL18§-päätökset – GrUL18§-beslut Iv 2022-2023 10.5.2023 mennessä

- Jokipuisto: 2 oppilasta/elever
- Lukkari: 3 oppilasta/elever
- Sipoonjoki: 11 oppilasta/elever
- Sipoonlahti: 17 oppilasta/elever
- Norra Paipis: 1 oppilas/elev
- Söderkulla: 3 oppilasta/elever
- Kungsvägen: 6 oppilasta/elever

Huom! Päätös edellyttää asiantuntijalausuntoa ja tehdään aina määräajaksi.

Beslutet kräver expertutlåtande och fattas alltid inom en viss tid.

Yleisopetuksen erityisopetus



koulu - skola	oppilasmäärä/ela-opettaja - elevmängd/spec.lärare	Huom. - Obs
Jokipuisto	147	erityisopettajalle kuuluu myös esiopetuksen erityisopetus, nämä oppilaat eivät ole laskelmassa mukana - till spec.lärare hörs också specialundervisning i förskola, dessa elever ingår inte i beräkningen
Leppätie	128	erityisopettajalle kuuluu myös esiopetuksen erityisopetus, nämä oppilaat eivät ole laskelmassa mukana - till spec.lärare hörs också specialundervisning i förskola, dessa elever ingår inte i beräkningen
Lukkari	148	erityisopettajalle kuuluu myös esiopetuksen erityisopetus, nämä oppilaat eivät ole laskelmassa mukana - till spec.lärare hörs också specialundervisning i förskola, dessa elever ingår inte i beräkningen
Sipoonjoki	138	erityisopettajalle kuuluu myös esiopetuksen erityisopetus, nämä oppilaat eivät ole laskelmassa mukana - till spec.lärare hörs också specialundervisning i förskola, dessa elever ingår inte i beräkningen
Sipoonlahti	138	erityisopettajalle kuuluu myös esiopetuksen erityisopetus, nämä oppilaat eivät ole laskelmassa mukana - till spec.lärare hörs också specialundervisning i förskola, dessa elever ingår inte i beräkningen
Talma	117	erityisopettajalle kuuluu myös esiopetuksen erityisopetus, nämä oppilaat eivät ole laskelmassa mukana - till spec.lärare hörs också specialundervisning i förskola, dessa elever ingår inte i beräkningen
Borgby, Södra Paipis, Norra Paipis	179	erityisopettajalle kuuluu myös esiopetuksen erityisopetus, nämä oppilaat eivät ole laskelmassa mukana - till spec.lärare hörs också specialundervisning i förskola, dessa elever ingår inte i beräkningen
Boxby, Gumbostrand, Salpar	163	erityisopettajalle kuuluu myös esiopetuksen erityisopetus, nämä oppilaat ovat laskelmassa mukana - till spec.lärare hörs också specialundervisning i förskola, dessa elever ingår i beräkningen
Kyrkoby	135	erityisopettajalle kuuluu myös esiopetuksen erityisopetus, nämä oppilaat eivät ole laskelmassa mukana - till spec.lärare hörs också specialundervisning i förskola, dessa elever ingår inte i beräkningen
Kungsvägen	148	
Söderkulla	158	erityisopettajalle kuuluu myös esiopetuksen erityisopetus, nämä oppilaat eivät ole laskelmassa mukana - till spec.lärare hörs också specialundervisning i förskola, dessa elever ingår inte i beräkningen