

N61 ÖLJYTIE JA BROBÖLENTIEN RISTEYS

N61 OLJEVÄGENS OCH BROBÖLEVÄGENS KORSNING

Asemakaavan muutos koskee osia kiinteistöjä 753-416-33-44, 753-416-3-51, 753-895-2-14 ja 753-895-2-3.
Asemakaavan muutoksella muodostuu LT-aluetta sekä katualuetta..

Detaljplaneändringen omfattar delar av fastigheterna 753-416-33-44, 753-416-3-51, 753-895-2-14 och 753-895-2-3.
Genom detaljplaneändringen bildas LT-område samt gatuområde.

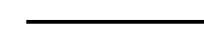
ASEMAKAAVAMERKINNÄT JA -MÄÄRÄYKSET:
DETALJPLANEKETTINGAR OCH -BESTÄMMELSER:



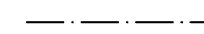
Yleisen tien alue.
Område för allmän väg.



3 m kaava-alueen rajan ulkopuolella oleva viiva.
Linje 3 m utanför planområdets gräns.



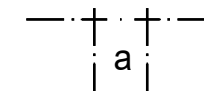
Korttelin, korttelinosan ja alueen raja.
Kvarters-, kvartersdels- och områdesgräns.



Osa-alueen raja.
Gräns för delområde.

BROBÖLEVÄGEN

Kadun, tien, katuaukion, torin, puiston tai muun yleisen alueen nimi.
Namn på gata, väg, öppen plats, torg, park eller annat allmänt område.



Kadun tai liikennealueen allittava kevyen liikenteen yhteys.
Gång- och cykelförbindelse under gata eller trafikområde.

/pv-4

Sijaitsee pohjavesialueella. Alueella on voimassa ympäristönsuojelulain mukainen pohjaveden pilaamiskielto. Alueella ei saa vaarantaa pohjaveden laatua tai määrää. Kaikessa alueen suunnittelussa, rakentamisessa ja kunnossapidossa on otettava huomioon pohjaveden suojeleminen.
Ligger på grundvattenområde. I området gäller förbud mot förorening av grundvatten enligt miljöskyddslagen. I området får grundvattnets kvalitet eller mängd inte äventyras. Skyddet av grundvattnet ska beaktas i all planering samt allt byggande och underhåll i området.

YLEISET MÄÄRÄYKSET

Kaava-alueella syntyviä valumavesiä ei saa johtaa suoraan Sipoonjokeen ja sen sivupuroihin, vaan hule- ja työmaavedet tulee käsitellä niiden laatua parantavalla uodattavalla menetelmällä ennen johtamista vesistöihin. Hule- ja työmaavesien johtaminen ei saa heikentää vastaanottavien vesistöjen vedenlaatua.

ALMÄNNA BESTÄMMELSER

Avrinningsvatten som bildas i planområdet får inte ledas direkt till Sibbo å och dess sidobäckar. Dag- och byggplatsvatten skall behandlas med en filtreringsmetod som förbättrar deras kvalitet innan de leds till vattendragen. Avledande av dag- och byggplatsvatten får inte försämra mottagande vattendrags vattenkvalitet.

Sipoossa . . . 2022
i Sibbo

Jarkko Lyytinen
arkkitehti SAFA, YKS 487
kaavoituspäällikkö, planläningschef

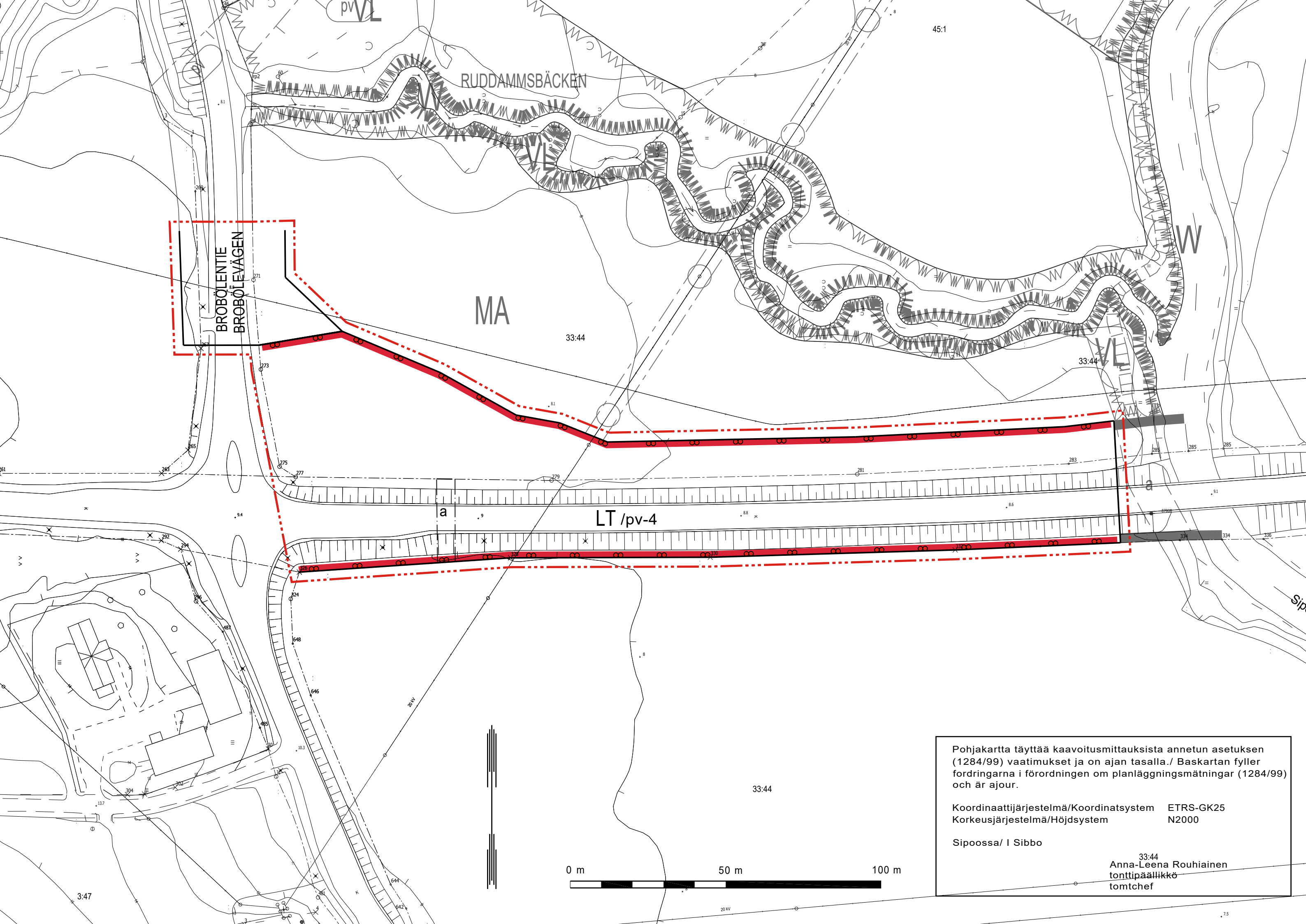
Pohjakartta täyttää kaavoitusmittauksista annetun asetuksen (1284/99) vaatimukset ja on ajan tasalla./ Baskartan fyller fordringarna i förordningen om planläggningsmätningar (1284/99) och är ajour.

Koordinaattijärjestelmä/Koordinatsystem ETRS-GK25
Korkeusjärjestelmä/Höjdsystem N2000

Sipoossa/ I Sibbo

33:44
Anna-Leena Rouhiainen
tonttipäällikkö
tomtchef

0 m 50 m 100 m



Voimaantulo / Ikraftträdande	x
Kuulutus / Kungörelse	x
Valtuusto / Fullmäktige	x
Kunnanhallitus / Kommunstyrelsen	x
Maankäyttöjaosto / Markanvändningssektionen	10.5.2023
Ehdotus nähtävillä / Förslag framlagt MRL / MarkByggL 65 §, MRA / MarkByggF 27 §	1.7-2.9.2022
Kunnanhallitus / Kommunstyrelsen	20.6.2022 § 229
Maankäyttöjaosto / Markanvändningssektionen	8.6.2022 § 67
Vireilletulo / Anhängig	5.5.2022

SIPOON KUNTA SIBBO KOMMUN	Kehitys- ja kaavoituskeskus Utvecklings- och planläggningscentralen	Número/Nummer
		N61
N61 ÖLJYTIE JA BROBÖLENTIEN RISTEYS N61 OLJEVÄGENS OCH BROBÖLEVÄGENS KORSNING		Päiväys/Datum 10.5.2023
		Kaavan laatijat / Planens utarbetare BSm, JLy
		Piirtäjä/Ritare BLi
		Mittakaava/Skala 1:1000