

Tonttintahintavyöhykkeet ja vyöhykehinnat 2023 Tomtpriszonerna och tomtpriserna 2023



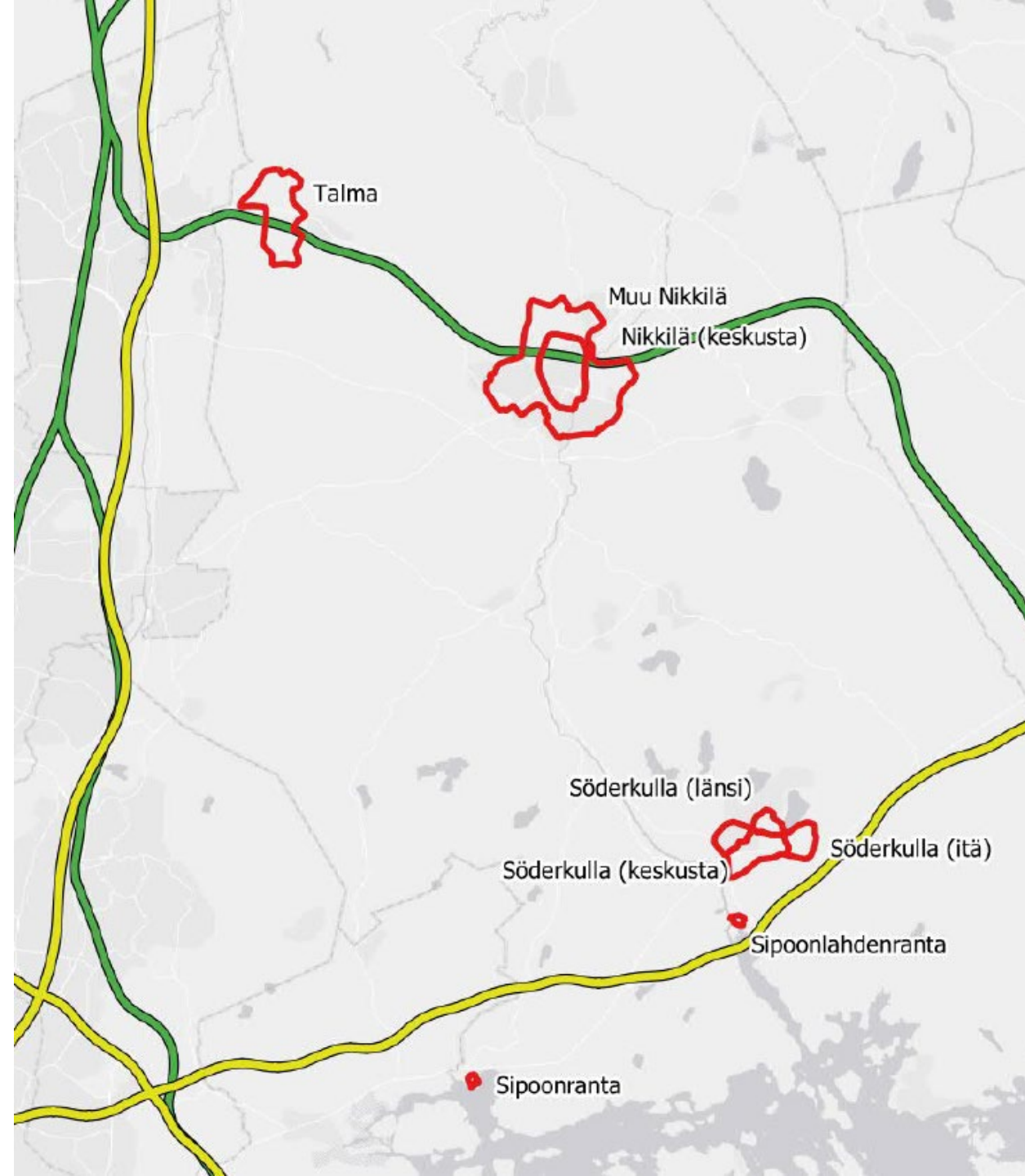
Sipoon kunta

Arvopäivä 30.11.2022

Arvioitsija: Catella Property Oy

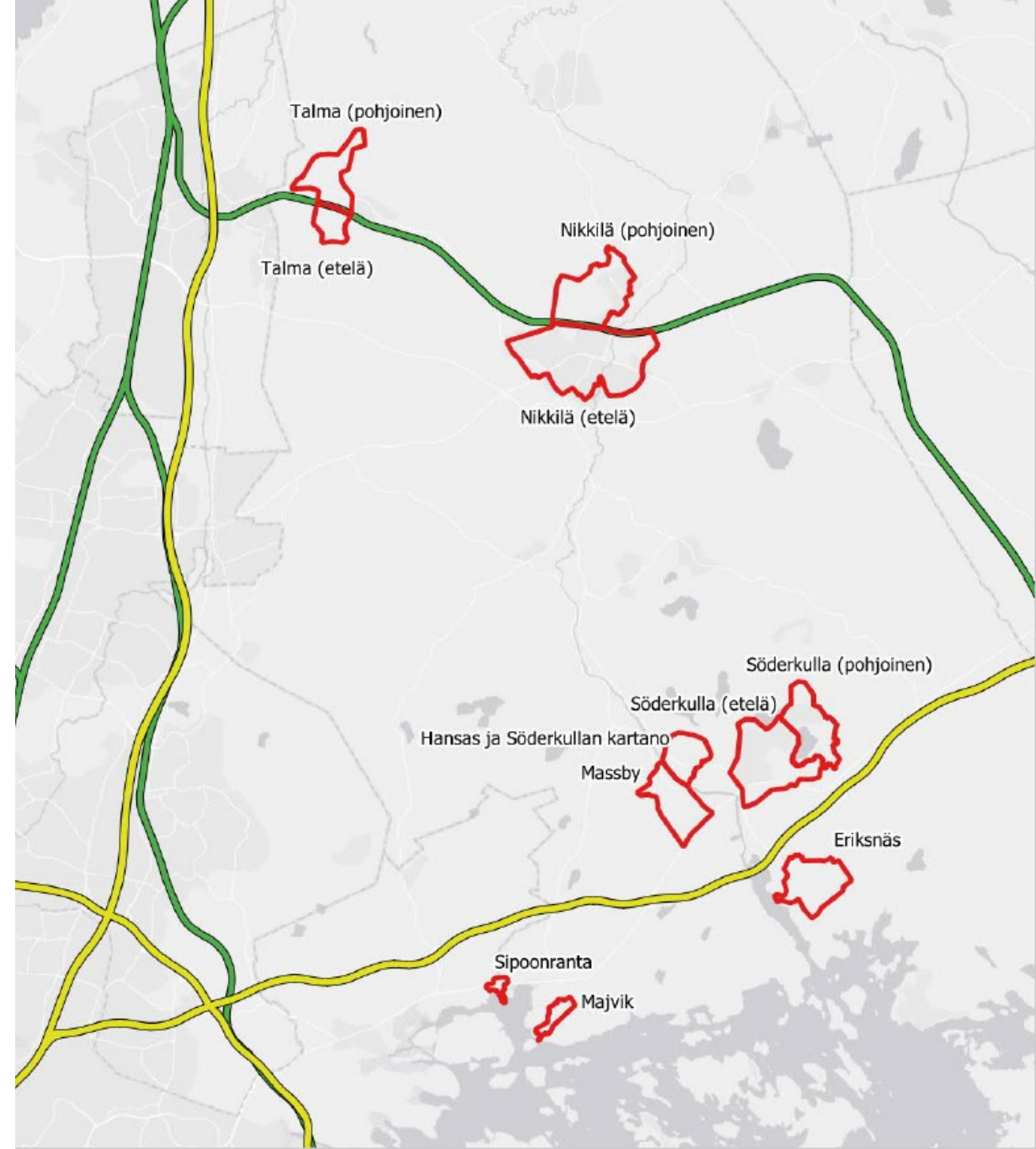
Asuintonttien vyöhykkeet: asuinkerrostalotontit (A, AK, AL)

Nikkilä, keskusta	200 €/kem2
Nikkilä, muu	150 €/kem2
Söderkulla (keskusta)	280 €/kem2
Söderkulla (itä)	220 €/kem2
Söderkulla (länsi)	220 €/kem2
Sipoonlahdenranta	130 €/kem2
Sipoonranta	200 €/kem2
Talma	150 €/kem2



Asuintonttien vyöhykkeet: pientalotontit (AO, A, AP, AR, AKR)

Omakotitontit		Yhtiömuotoiset pientalotontit			
			e=0,3	e=0,5	
Nikkilä (etelä)	95 €/maa-m2	90 €/maa-m2	300	180	€/kem2
Nikkilä (pohjoinen)	80 €/maa-m2	75 €/maa-m2	250	150	€/kem2
Söderkulla (etelä)	130 €/maa-m2	120 €/maa-m2	400	240	€/kem2
Söderkulla (pohjoinen)	130 €/maa-m2	120 €/maa-m2	400	240	€/kem2
Sipoonranta	200 €/maa-m2	170 €/maa-m2	570	340	€/kem2
Eriksnäs	90 €/maa-m2	80 €/maa-m2	270	160	€/kem2
Hansas, Söd. Kartano	100 €/maa-m2	85 €/maa-m2	280	170	€/kem2
Massby	90 €/maa-m2	80 €/maa-m2	270	160	€/kem2
Talma (etelä)	80 €/maa-m2	75 €/maa-m2	250	150	€/kem2
Talma (pohjoinen)	80 €/maa-m2	75 €/maa-m2	250	150	€/kem2
Majvik	160 €/maa-m2	130 €/maa-m2	430	260	€/kem2



Liike- ja työpaikka- alueiden vyöhykkeet

- T-alkuisen asemakaavamerkinnyt
- KTY
- Yritystonttien vyöhykehinta ei koske päivittäistavarakaupan tontteja, huoltoasematontteja, eikä tontteja, jotka on osoitettu vähittäiskaupan suuryksiköitä varten.

Bastukärr	90	€/kem2
Vaahteramäki	80	€/kem2
Susikuja	60	€/kem2
Lugnäs (Öljykuja)	40	€/kem2
Box	60	€/kem2
Kallbäck-Söderkulla	70	€/kem2
Massby	40	€/kem2
Rajakulma	35	€/kem2



Y-tonttien vyöhykkeet

Nikkilä	55	€/maa-m2
Söderkulla	75	€/maa-m2
Sipoonranta	70	€/maa-m2
Eriksnäs	50	€/maa-m2
Hansas, Söd. Kartano	50	€/maa-m2
Massby	50	€/maa-m2
Talma	45	€/maa-m2
Majvik	65	€/maa-m2

