

Kerrostalo, 2h+k, 45,5 m²

Nikkilä, Pyhän Sigfridintie 30 A 1, 04130 Sipoo

Kohdenumero 21585909

Huoneisto

Osakkeet:	1-4640 (4640 kpl)
Hallintamuoto:	Asunto-osakeyhtiö
Huoneluku:	2h+k
Kerros/Kerroksia:	1/3 (maantasalla).
Asuintilojen pinta-ala:	45,5 m ²
Lisätietoja pinta-alasta:	Huoneiston pinta-ala on yhtiöjärjestyksen, isännöitsijäntodistuksen ja myyjän ilmoituksen mukaan 45,5 m ² . Edellä mainittu pinta-ala saattaa tämän ikäisessä kohteessa poiketa olennaisestikin huoneiston nykyisen ja rakentamisaikaisen mittaustapojen ja standardien mukaan laskettavasta pinta-alasta. Huoneiston todellinen pinta-ala voi siis olla yhtiöjärjestyksessä, isännöitsijäntodistuksessa ja esitteessä mainittua pienempi tai suurempi. Pinta-ala ei ole tarkistusmitattu.
Keittiö:	Keittiö remontoitu 2/2018, jolloin myös laminaattilattia asennettiin. Varustus: jääkaappi/pakastin, kiinteät valaisimet, liesituuletin / suodatin. Liesi: keraaminen. Työtasot: laminaatti. Lattia: laminaatti. Seinät: maalattu.
Pesutilat:	Kylpyhuone kaipaa remonttia. Varustus: pesukoneliitäntä, wc-istuin, suihku, peilikaappi. Lattia: muovi. Seinät: kaakeli.
Makuuhuone:	Makuuhuone kaipaa remonttia. Lattia: muovimatto. Seinät: tapetti.
Olohuone:	Olohuone on pintaremontoitu 2/2018 ja on siistissä kunnossa. Lattia: laminaatti. Seinät: maalattu.
Säilytystilat:	Huoneistolla käytössä huoneistokohtainen varasto.
Muuta kauppaan kuuluvaa:	Kaapistot, sälekaihtimet/rullaverhot, kiinteät valaisimet.
Muutostyöt huoneistossa:	Keittiö uusittu, keittiön ja olohuoneen laminaattilattia asennettu ja seinät maalattu 2/2018.
Kunto:	Tyydyttävä. Keittiö ja olohuone ovat siistit, kylpyhuone ja makuuhuone kaipaavat päivitystä.

Kiinteistö- ja yhtiötiedot

Yhtiön nimi:	Bostads Ab Åminne Asunto Oy
Tontti:	Oma, 2 667 m ²
Käyttöönottovuosi:	1977
Rakennusmateriaali:	Betoni.
Kattotiedot:	Tyyppi: aumakatto. Kate: huopakate.
Huoneistot yhtiössä:	Asuinhuoneistot 16 kpl, (782 m ²)
Lämmitysjärjestelmä:	Kaukolämpö.
Energiatodistus:	Kyllä. Energialuokka: E ₂₀₀₇ . Todistus annettu 31.05.2013.
Tehdyt korjaukset:	1999 Vesikate uusittu. 2000 Elementtisaumat uusittu. 2001 Salaojat osittain uusittu. 2005 Antennijärjestelmä päivitetty. 2006 Kevyt parveke-/julkisivuremontti. 2009 Saunatilojen remontti. 2010 Lämmönsäätö suoritettu. 2012 IV-kanavien nuohous ja tasapainoitus. Parvekeovet tiivistetty. Autopaikkojen syöttökaapeli ja osa sähkötolpista uusittu. 2013 Siirretty kaukolämpöön. 2014 Antenniverkosto päivitetty. Lämpö- ja vesijohtoerite-elementtien uusiminen. 2018 Porraskäytävien ulko-ovet uusittu. Ulko-ovien ja huoneistojen ovien lukitus uusittu. Porrashuoneiden maalaus. 2019 Porrashuoneiden valaistuksen uusiminen. 2021 ikkunoiden ja parvekeovien uusiminen (Pihla).



Suunnitellut korjaukset:	Yhtiön suunnitellut remontit vuosille 2022-2026 -liitteen mukaan: 2022 (suunniteltu vuosille 2022-2023) LVI-kuntokartoitus. 2023 (suunniteltu vuosille 2022-2024) Tiilijulkisivun tarkistus/korjaus. 2023 (suunniteltu vuosille 2023-2026) Raja-aidan korjaus/kunnostus. 2024-2026 Ei suunniteltuja remontteja.
Autonsäilytys:	Pihapaikkoja: 16 kpl.
Lisätietoja autonsäilytyspaikoista:	Autopaikkoja vapaana (tilanne 15.8.2022).
Rajoitukset:	Yhtiöllä ei ole lunastusoikeutta. Osakkailla ei ole lunastusoikeutta.
Asbestikartoitus:	Kohde on valmistunut ennen vuotta 1994, eikä asbestikartoitusta ole tehty. Jos osakas aikoo tehdä tai teettää remontin, tulee hänen tietyissä tapauksissa teettää asbestikartoitus purettavien materiaalien osalta. Lisätietoja isännöitsijältä.
Kiinnitykset ja lainat:	Isännöitsijätodistuksen mukaisena päivämääränä 15.08.2022. Lainat: 37 480,1 €, Kiinnitykset: 125 228,2 €.
Taloyhtiön lainan laina-aika:	01.07.2021-15.12.2026.
Isännöitsijä:	REIM Porvoo Oy, Lasse Lindkvist, 0207 438 388, lasse.lindkvist@reim.fi
Kiinteistönhoito:	Kiinteistön hoidosta vastaa: Kotikatu Oy, Sipoo, Iso Kylätie 27, 04130 Sipoo, sipoo@kotikatu.fi
Yhtiön tilat ja varustelu:	Sauna, ulkoiluvälinevarasto, huoneistokohtaiset varastot, kylmäkellari, kuivaushuone, yhteisantennijärjestelmä DVB-T, painovoimainen ilmanvaihtojärjestelmä. Taloyhtiössä ei ole hissiä.

Muita tietoja

Palvelut:	S-Market (jossa myös pizzeria, optikko, kahvila ja Alko) n. 250 m, kirjasto n. 250 m, K-Supermarket n. 350 m, apteekki n. 400 m, terveysasema n. 500 m, kaikki ruokaravintolat 800 m säteellä. Koulu: Sipoon lukio n. 400 m, Sipoonjoen koulu n. 450-500 m, Kungsvägen skola n. 500-550 m, Sibbo Gymnasium n. 600 m, Kyrkobyskolan skola n. 650-700 m, Lukkarin koulu n. 800-850 m. Päiväkoti: Nikkilän päiväkoti/Nickby daghem n. 400 m, Päiväkoti Pikkusydän n. 700 m, Metsätien päiväkoti n. 1,1 km. Palvelutiedot perustuvat Google Mapsin tietoihin, välityslieki ei ole vastuussa mahdollisista karttapalvelussa esiintyvistä virheistä. Katso lisää www.sipoo.fi/palvelu/kartat-ja-paikkatieto
Piha:	Huoneistolla on käytettävissä kaakkoon/etelään avautuva piha-alue.
Liikenneyhteydet:	Nikkilän linja-autotermiinaali n. 250 m.
Kaavoitus:	Asemakaava. Lisätietoja: Sipoon kunta, (09) 235 31
Vapautuu:	Heti kaupanteossa.

Asumiskustannukset

Yhtiövastike yhteensä:	222,72 €/kk
Hoitovastike:	222,72 €/kk (0,048 €/osake)
Vesi:	25,00 €/kk henkilöluvun mukaan.
Muut maksut / lisätietoja maksuista:	Autopaikkamaksu 5 €/kk, saunamaksu 2 €/krt. Vuoden 2022 yhtiökokous myönsi hallitukselle valtuuden periä tai jättää perimättä 1-2 vastikkeen verran tarvittaessa, kaikista tai yksittäisistä vastikelajeista.

Hinta

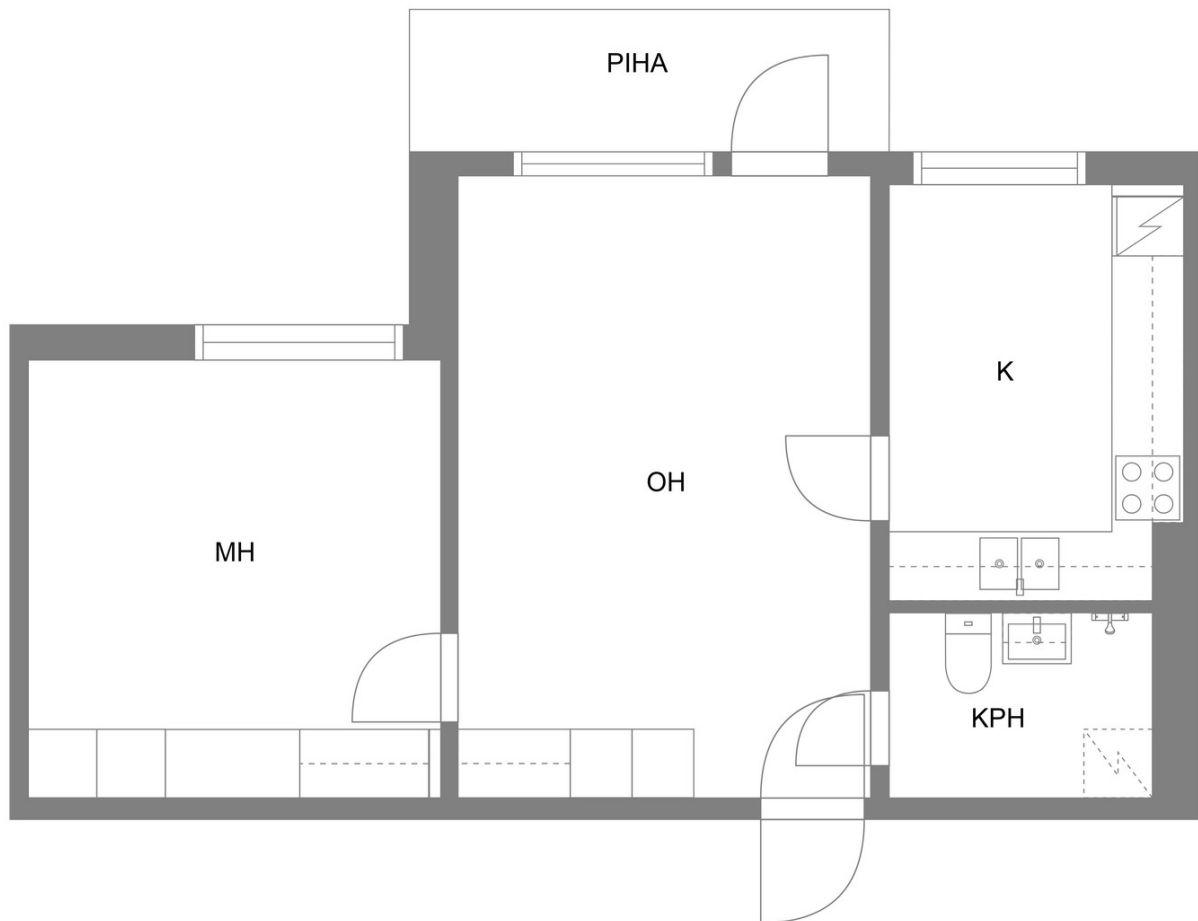
Myyntihinta:	79 000,00 € (1 736,26 €/m²)
Velaton hinta:	79 000,00 € (1 736,26 €/m²)
Maksutapa:	Käteinen.



Kerrostalo, 2h+k, 45,5 m²

Nikkilä, Pyhän Sigfridintie 30 A 1, 04130 Sipoo

Kohdenumero 21585909



SUUNTA ANTAVA, EI MITTAKAASSA.

