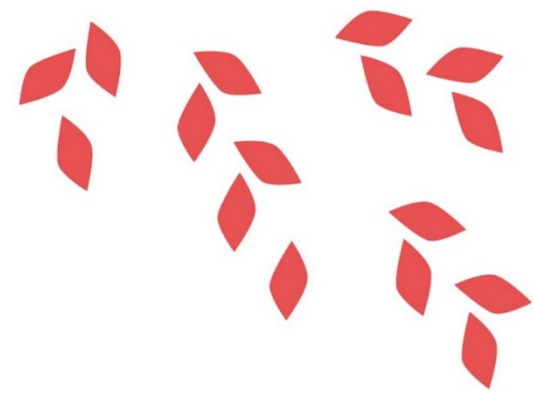


Sipoon kunnan kävelyn ja pyöräilyn palveluverkkoselvitys



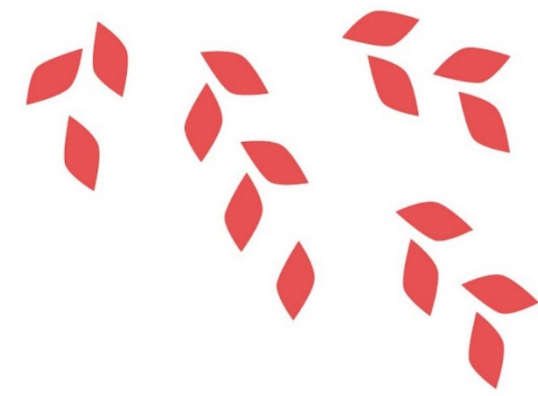
Selvityksen lähtötilanne

- Tällä hetkellä Sipoon kunnan alueella kävelyn ja pyöräilyn väylät eivät muodosta yhtenäistä kunnan kävelyn ja pyöräilyn verkkoa, joka palvelisi liikkumista eri paikkojen välillä.
- Selvitys koskee asemakaava-alueiden ulkopuolisia alueita
- Selvityksessä tarkastellaan Sipoon kunnan kävelyn ja pyöräilyn yhteyksien nykytilaa, esitetään kunnan kävelyn ja pyöräilyn tulevaisuuden tavoiteverkko sekä suunnitelma tarvittavista uusista hankkeista verkon toteuttamiseksi pitkällä aikavälillä.
- Uudet hankkeet esitetään tärkeysjärjestyksessä ja niiden toteuttamiskustannukset esitetään karkealla ja alustavalla tasolla kustannusten suurusluokkien hahmottamiseksi.



Kevyt liikenne mukana Sipoon strategiassa

- Sipoon kunnan strategiassa mainitaan kevyen liikenteen väylien lisääminen, liikenneturvallisuuden parantaminen sekä joukkoliikenteen kehittäminen
- Kävelyn ja pyöräilyn verkoston kehittäminen tukee kaikkia näitä osalualueita

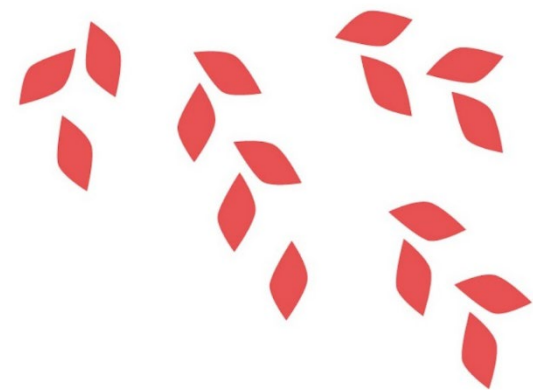


Selvityksen tarkoitus ja käyttö

- Selvityksen tarkoituksena on toimia pohjana mm. keskusteltaessa kevyen liikenteen hankkeista Ely-keskuksen kanssa
- Toimii pohjana suunnitelmien laatimiselle (Ely:n kanssa)
 - Valtion tukea voi hakea vain hankkeille, joille on jo laadittu suunnitelmat
- Ohjaa hankkeiden toteutusjärjestystä
 - Priorisointia toteutusjärjestystä voidaan käyttää perusteluna keskusteluissa Ely:n kanssa. (= jos Ely haluaa nostaa jonkin hankkeen prioriteettia, voidaan Ely:n odottaa ottavan isomman siivun kustannuksista)
- Selvityksessä esitetyille yhteystarpeille ei ole määritelty toteutusaikataulua, jotta listaus yhteystarpeista palvelisi keskustelun pohjana mahdollisimman laaja-alaisesti ja mahdollistaisi kunnalle parhaiden neuvotteluasemien hakemisen tarpeen mukaan

Kevyen liikenteen väylät asemakaavoitetun alueen ulkopuolella, periaatteet:

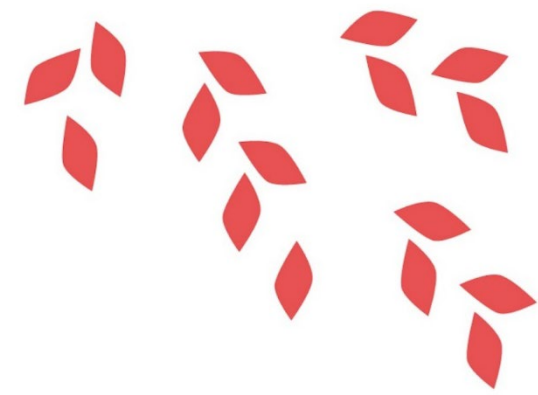
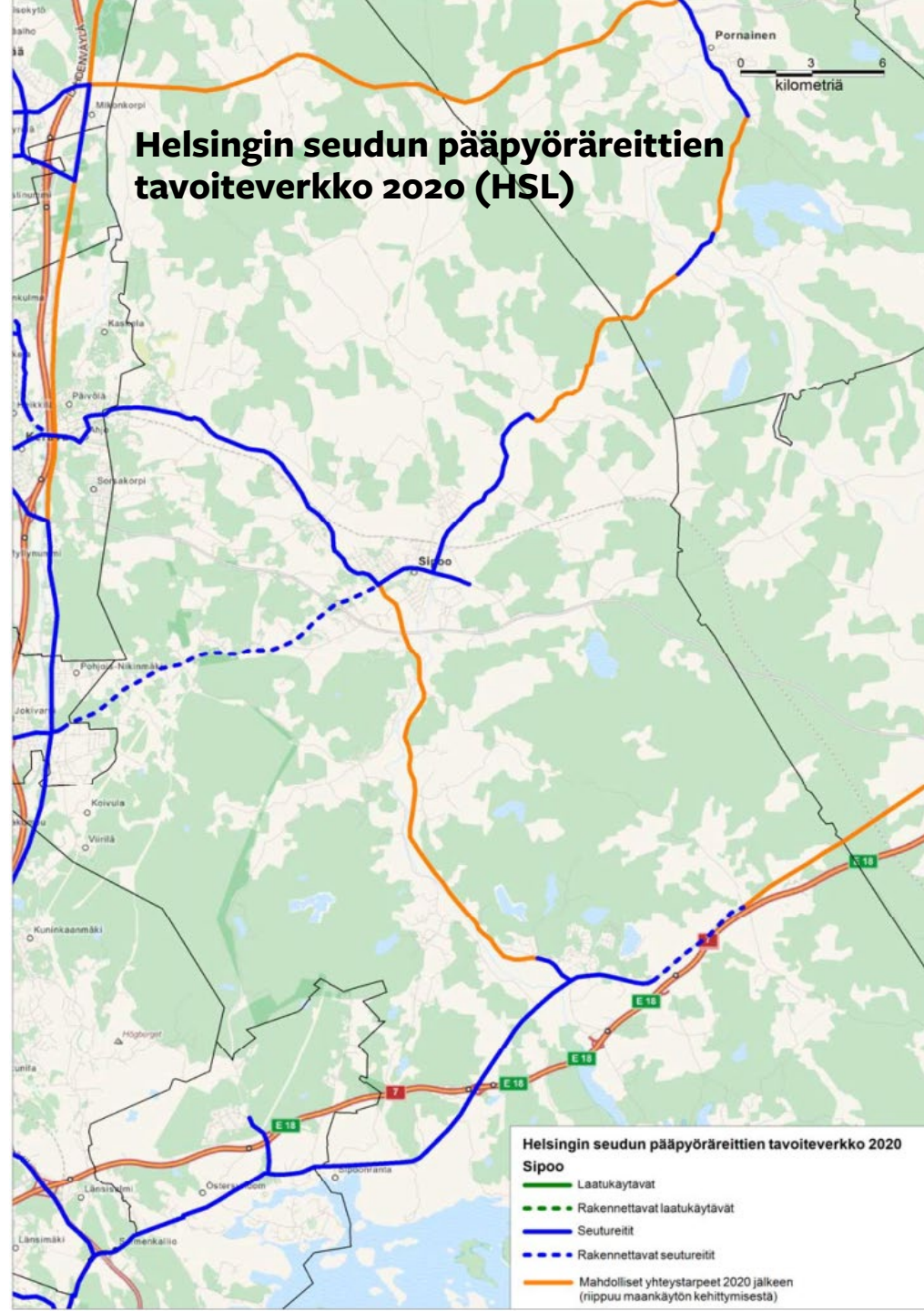
- Ely omistaa väylät ja vastaa niiden kunnossapidosta
- Suunnittelu yleensä yhdessä (Ely + kunta) tai tahoista se, jolla suurempi intressi
- Kustannusten (suunnittelu sekä toteutus) jakautuminen yleensä sen mukaan, kumman intresseissä väylän rakentaminen on



Sipoon kävelyn ja pyöräilyn pääverkon muodostaminen

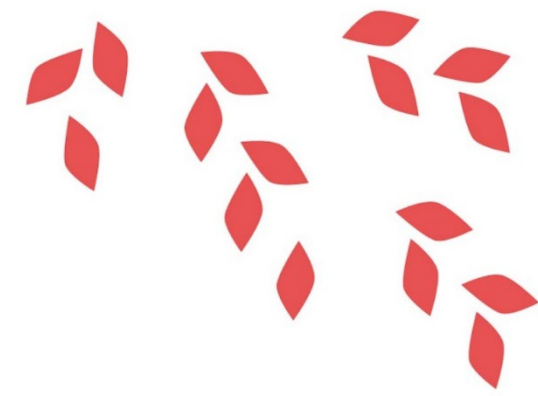
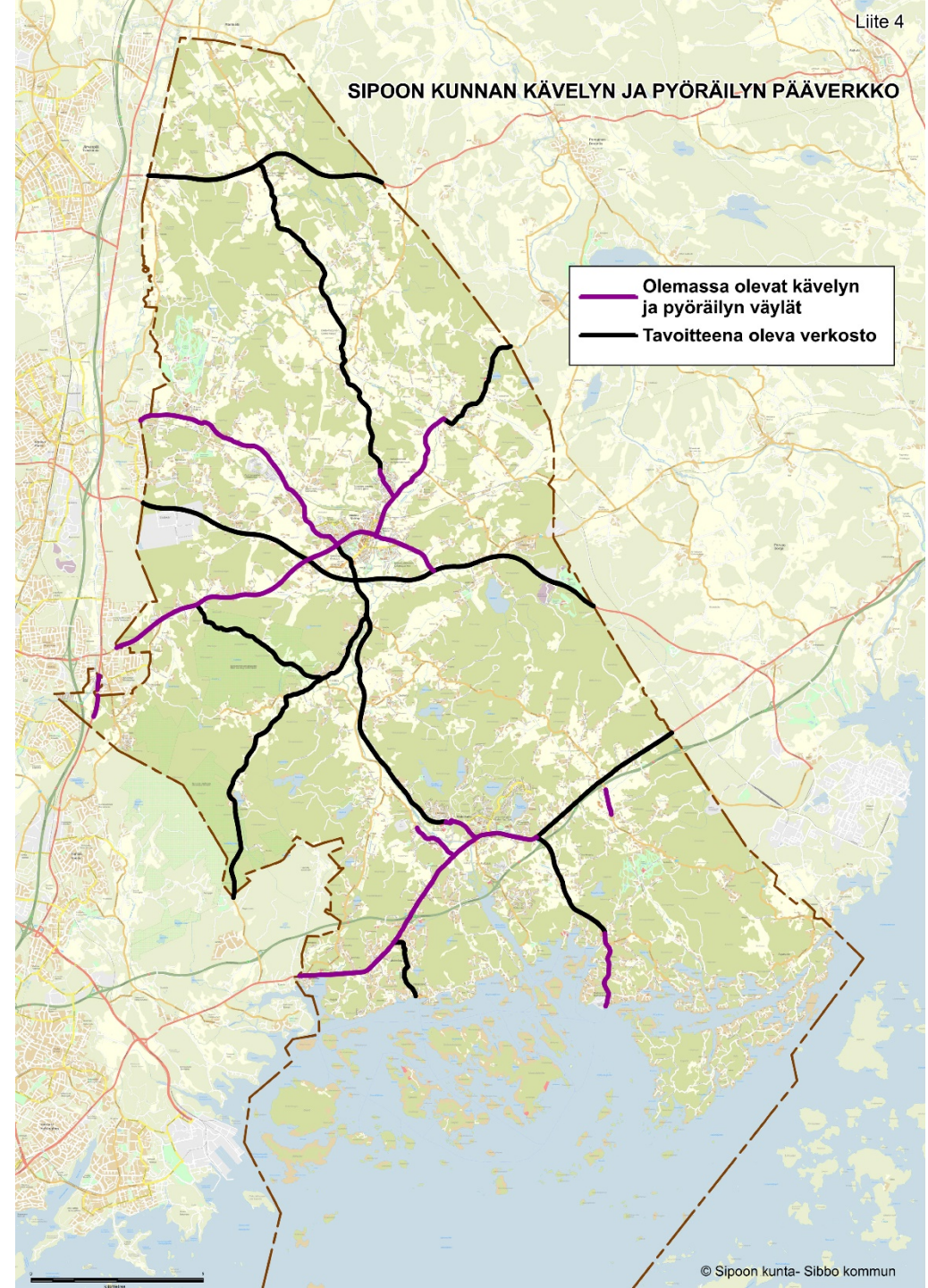
Pääverkko on muodostettu seuraavilla periaatteilla ja tarkoituksenmukaisuusharkinnalla:

- Nykyiset kävelyn ja pyöräilyn väylät ovat lähtökohta ja osa pääverkkoa
- Pääverkko yhdistää Sipoon keskuksia keskenään
- Pääverkko yhdistää Sipoon keskuksia merkityksellisiin sipoolaisiin paikkoihin
- Pääverkko yhdistää Sipoon keskuksia naapurikuntien keskuksiin ja merkityksellisiin paikkoihin.
- Pääverkko tukee kunnan kasvua sekä kävelyn ja pyöräilyn turvallisuutta.



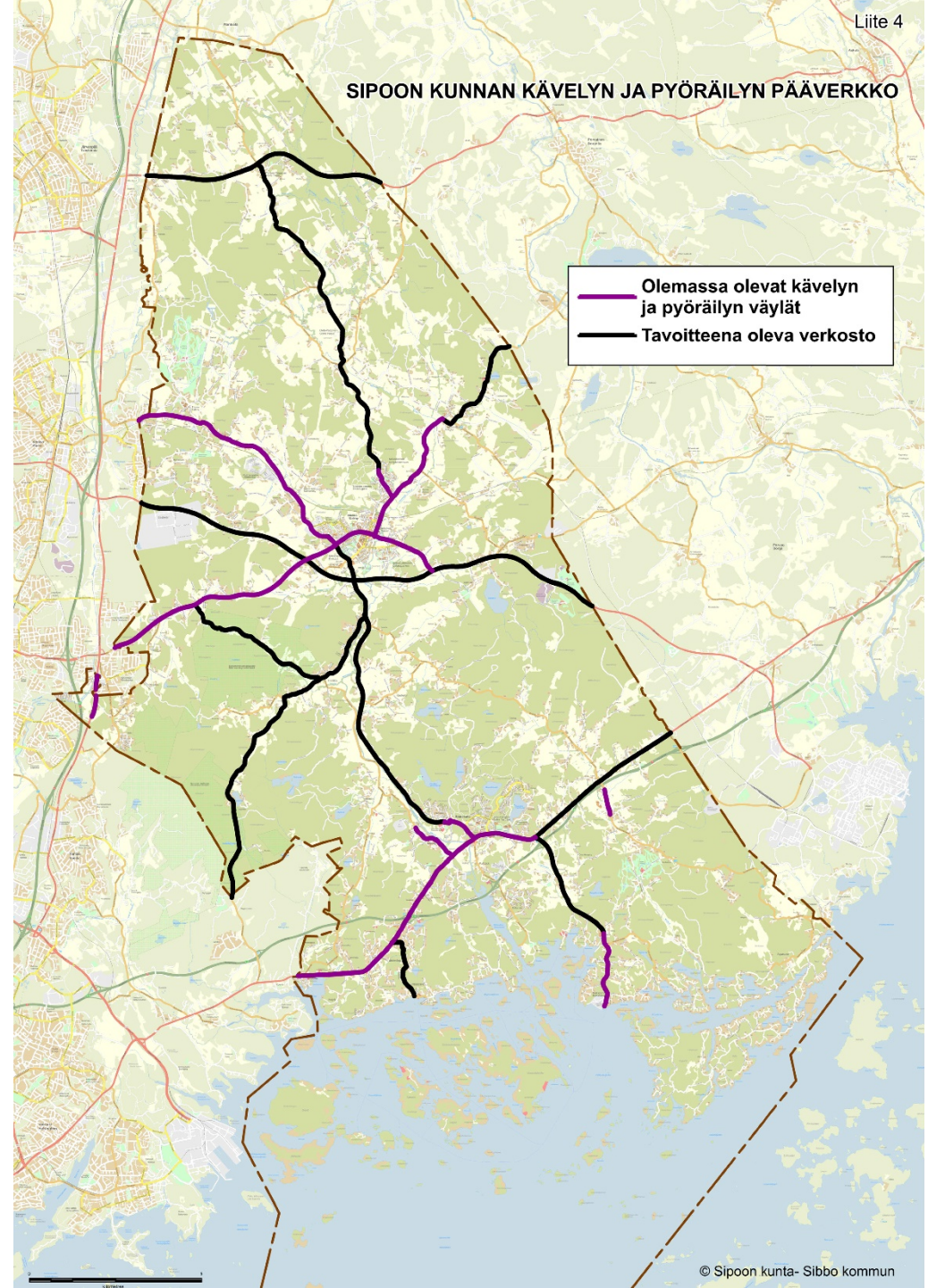
SIPOON KUNNAN KÄVELYN JA PYÖRÄILYN PÄÄVERKKO

Olemassa olevat kävelyn ja pyöräilyn väylät
Tavoitteena oleva verkosto



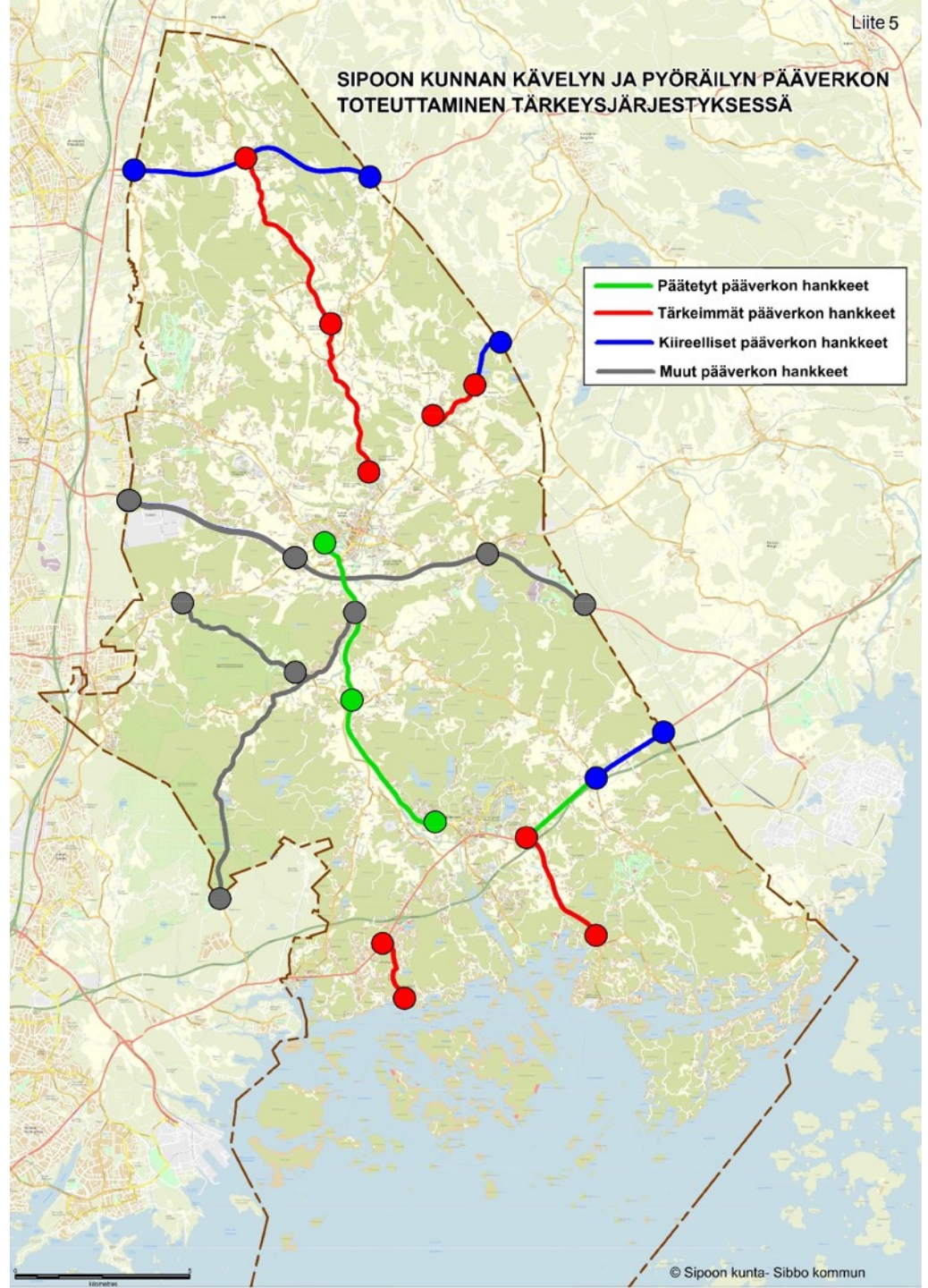
SIPOON KUNNAN KÄVELYN JA PYÖRÄILYN PÄÄVERKKO

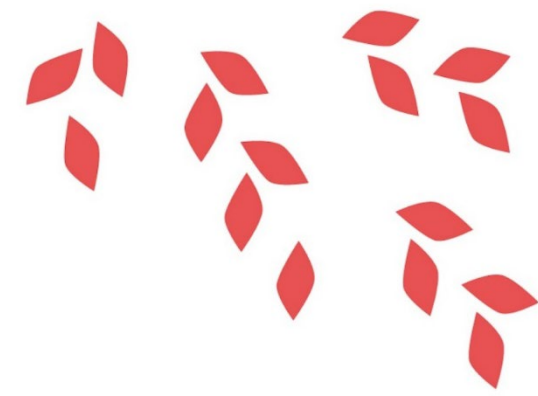
- Olemassa olevat kävelyn ja pyöräilyn väylät
- Tavoitteena oleva verkosto



SIPOON KUNNAN KÄVELYN JA PYÖRÄILYN PÄÄVERKON TOTEUTTAMINEN TÄRKEYSJÄRJESTYKSESSÄ

- Päätetyt pääverkon hankkeet
- Tärkeimmät pääverkon hankkeet
- Kiireelliset pääverkon hankkeet
- Muut pääverkon hankkeet





Toteutettavat kävelyn ja pyöräilyn hankkeet: kustannusarviot yms.

Päätetyt pääverkon hankkeet	Asukkaita	Yhteystarve	Turvallisuus	Virkistys	Kustannusarvio
Söderkullantie / Broböle - Gesterby pituus 4,95 km	3095	Yhdistää Söderkullan ja Nikkilän Linjaus Söderkullantietä Kunnanvaltuuston päätös	n. 3600 ajoneuvoa/vrk	Kaunis maisema	2,5 M€
Söderkullantie / Gesterby - Söderkulla pituus 4,68 km	1166	Yhdistää Söderkullan ja Nikkilän Linjaus Söderkullantietä tai metsän kautta (olemassa oleva yhteys) Kunnanvaltuuston päätös	n. 3600 ajoneuvoa/vrk	Kaunis maisema	2,3 M€
Uusi Porvoontie (MT 170) / Hangelby - Box pituus 2,73 km	1055	Seudullinen yhteys (HSL) Linjaus Uutta Porvoontietä (MT 170) MAL 2019-hanke /HSL	n. 3400 ajoneuvoa/vrk	Tavanomainen maisema	1,4 M€

Tärkeimmät pääverkon hankkeet	Asukkaita	Yhteystarve	Turvallisuus	Virkistys	Kustannusarvio
Kalkkirannantie / Salpar - MT 170 pituus 3,62 km	1270	Yhdistää Kalkkirannan ja Söderkullan Salpar Skola ja yhteysatama Linjaus Kalkkirannantietä kokonaan tai loppuosa ylityksen kautta Söderkullaan	n. 2000 ajoneuvoa/vrk	Kaunis maisema	1,8 M€
Gumbontie / MT 170 - Gumbostrand pituus 1,99 km	786	Yhdistää Gumbostrandin ja MT 170 Gumbostrands Skola Linjaus Gumbontietä	n.1100 ajoneuvoa/vrk	Kaunis maisema	1,0 M€
Paippistentie / Nikkilä - Koulumäki pituus 4,81 km	1295	Yhdistää Etelä-Paippisen ja Nikkilän Södra Paipis Skola Linjaus Paippistentietä	n. 1600 ajoneuvoa/vrk	Kaunis maisema	2,4 M€
Paippistentie / Koulumäki - Rajakulmantie pituus 5,77 km	604	Yhdistää Pohjois-Paippisen ja Nikkilän Norra Paipis Skola Linjaus Paippistentietä	n. 900 ajoneuvoa/vrk	Kaunis maisema	2,9 M€
Pornaistentie / Linnanpelto - Holstas pituus 1,80 km	343	Seudullinen yhteys (HSL) Borgby skola Linjaus Pornaistentietä	n.1600 ajoneuvoa/vrk	Kaunis maisema	0,9 M€

Kireelliset pääverkon hankkeet	Asukkaita	Yhteystarve	Turvallisuus	Virkistys	Kustannusarvio
MT 170 / Box - Porvoon raja pituus 2,33 km	237	Seudullinen yhteys (HSL) Boxin työpaikka-alue Linjaus Uutta Porvoontietä (MT 170)	n. 1900 ajoneuvoa/vrk	Tavanomainen maisema	1,2 M€
Rajakulmantie / Paippinen - Järvenpää pituus 3,30 km	387	Seudullinen yhteys (HSL) Linjaus Rajakulmantietä	n. 4300 ajoneuvoa/vrk	Tavanomainen maisema	1,7 M€
Pornaistentie / Holstas - Pornainen pituus 1,60 km	148	Seudullinen yhteys (HSL) Linjaus Pornaistentietä	n.1600 ajoneuvoa/vrk	Kaunis maisema	0,8 M€
Linsvedintie / Paippinen - Pornainen pituus 3,85 km	248	Seudullinen yhteys (HSL) Linjaus Linsvedintietä	n. 3000 ajoneuvoa/vrk	Tavanomainen maisema	1,9 M€

Muut pääverkon hankkeet	Asukkaita	Yhteystarve	Turvallisuus	Virkistys	Kustannusarvio
Öljytie / Kerava - Jokivarrentie pituus 5,13 km	660	Kerava - Porvoo yhteys Bastukärin työpaikka-alue Linjaus Öljytietä	n. 4700 ajoneuvoa/vrk	Tavanomainen maisema	2,6 M€
Knutersintie / Vantaa - Broböle pituus 10,24 km	457	Sipoonkorven yhteys / Nikkilä ja Vantaa Linjaus Knutersintietä tai metsien kautta	n. 700 ajoneuvoa/vrk	Kaunis maisema	5,1 M€
Länsitie / Jokivarrentie - Hindsby pituus 4,54 km	292	Sipoonkorven yhteys / Nikkilä ja Vantaa Linjaus Länsitietä	n. 300 ajoneuvoa/vrk	Kaunis maisema	2,3 M€
Öljytie / Jokivarrentie - Vanha Kuninkaantie pituus 5,80 km	1961	Kerava-Porvoo yhteys Linjaus Öljytietä	n. 6200 ajoneuvoa/vrk	Tavanomainen maisema	2,9 M€
Öljytie / Vanha Kuninkaantie - Porvoo pituus 3,21 km	275	Kerava-Porvoo yhteys Linjaus Öljytietä	n. 4200 ajoneuvoa/vrk	Tavanomainen maisema	1,6 M€