

Sipoon Vesi

Ehdotus toiminta-alueen laajennukseksi

- nykyinen toiminta-alue
- tulevat asemakaava-alueet (2022-2024)
- toiminta-alueen laajennus *

Nykyinen jakelualue

- vesijohto ja jätevesiviemäri
- vesijohto

Alustavat jakelualueiden laajennukset 2021-2025

-

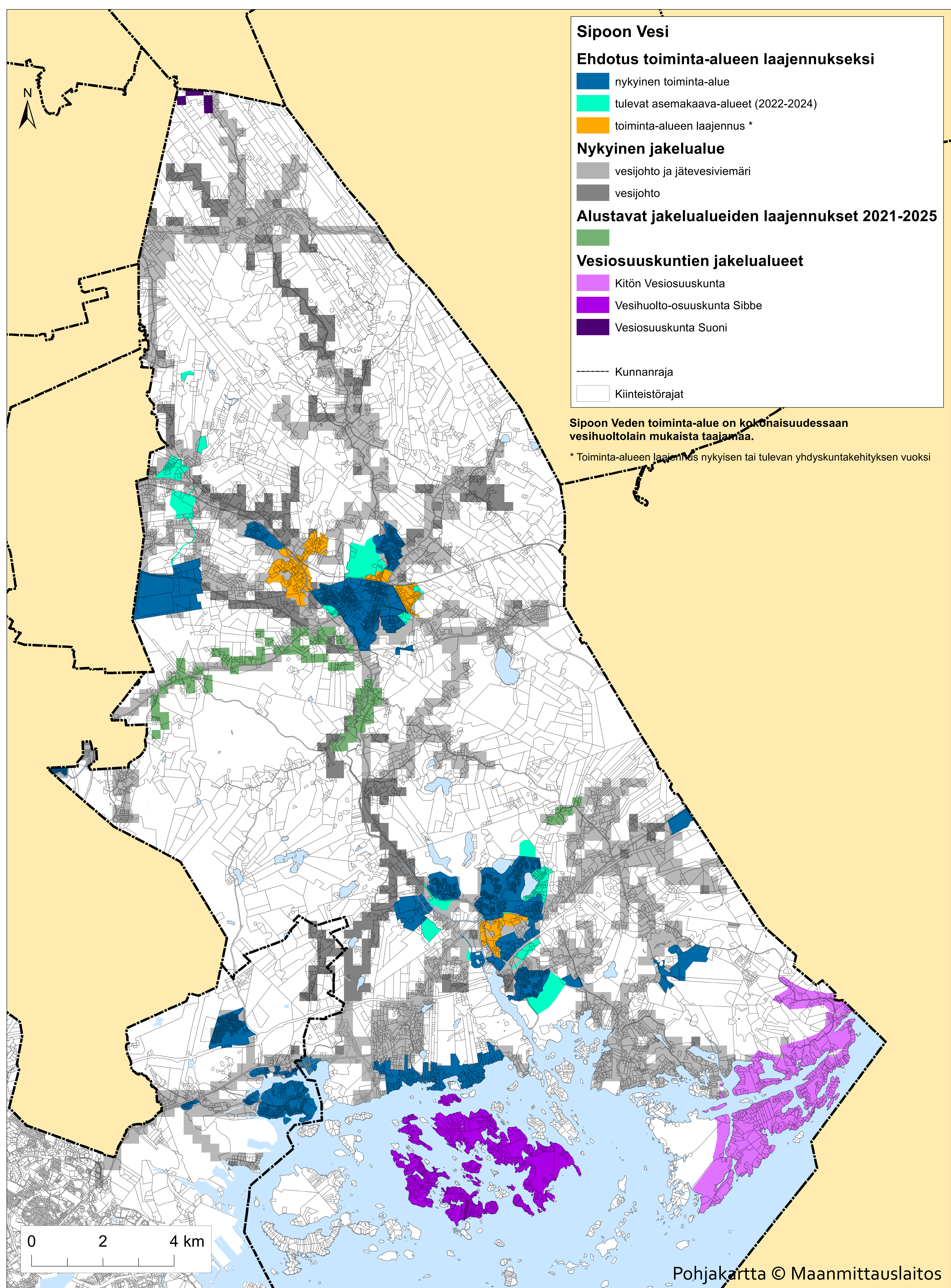
Vesiosuuskuntien jakelualueet

- Kitön Vesiosuuskunta
- Vesihuolto-osuuskunta Sibbe
- Vesiosuuskunta Suoni

- Kunnanraja
- Kiinteistörajat

Sipoon Veden toiminta-alue on kokonaisuudessaan vesihuoltolain mukaista taajamaa.

* Toiminta-alueen laajennus nykyisen tai tulevan yhdyskuntakehityksen vuoksi



0 2 4 km

Pohjakartta © Maanmittauslaitos